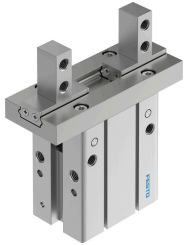


# Parallelgreifer DHPC-40-A-B-1

Teilenummer: 8116898

FESTO



## Datenblatt

Merkmal	Wert
Baugröße	40
Hub pro Greifbacken	15 mm
Max. Austauschgenauigkeit	0.2 mm
Max. Greifbacken-Winkelspiel ax, ay	0 deg
Max. Greifbackenspiel Sz	0 mm
Rotationssymmetrie	0.2 mm
Wiederholgenauigkeit Greifer	0.02 mm
Anzahl Greifbacken	2
Antriebsart	pneumatisch
Einbaulage	beliebig
Funktionsweise	doppeltwirkend
Greiferfunktion	Parallel
Greifkraftsicherung	beim Öffnen
Konstruktiver Aufbau	Anschlussrichtung unten Hebel Seitliche Befestigungsart für Greiffinger zwangsgeführter Bewegungsablauf
Führung	Kugelführung
Positionserkennung	für Näherungsschalter
Gesamtgreifkraft bei 0,6 MPa (6 bar, 87 psi) öffnen	777.2 N
Gesamtgreifkraft bei 0,6 MPa (6 bar, 87 psi) schließen	717.2 N
Betriebsdruck	0.1 MPa...0.8 MPa 1 bar...8 bar 14.5 psi...116 psi
Max. Arbeitsfrequenz Greifer	1 Hz
Min. Öffnungszeit bei 0,6 MPa (6 bar, 87 psi)	158 ms
Min. Schließzeit bei 0,6 MPa (6 bar, 87 psi)	153 ms
Betriebsmedium	Druckluft nach ISO 8573-1:2010 [7:4:4]
Hinweis zum Betriebs-/Steuermedium	Geölter Betrieb möglich (im weiteren Betrieb erforderlich)
Korrosionsbeständigkeitsklasse KBK	0 - keine Korrosionsbeanspruchung
LABS-Konformität	VDMA24364-B2-L
Umgebungstemperatur	-10 °C...60 °C
Greifkraft pro Greifbacken bei 0,6 MPa (6 bar, 87 psi) öffnen	388.6 N

<b>Merkmal</b>	<b>Wert</b>
Greifkraft pro Greifbacken bei 0,6 MPa (6 bar, 87 psi) schließen	358.6 N
Massenträgheitsmoment	15.49 kgcm <sup>2</sup>
Max. Kraft am Greifbacken Fz statisch	245 N
Max. Moment am Greifbacken Mx statisch	2.3 Nm
Max. Moment am Greifbacken My statisch	4.5 Nm
Max. Moment am Greifbacken Mz statisch	2.3 Nm
Produktgewicht	1408 g
Befestigungsart	wahlweise: Direktbefestigung über Durchgangsbohrung Direktbefestigung über Gewinde auf Montagerahmen mit Durchgangsbohrung und Passstift mit Innengewinde und Passstift
Pneumatischer Anschluss	M5
Werkstoff-Hinweis	RoHS konform
Werkstoff Gehäuse	Aluminium, eloxiert
Werkstoff Greifbacken	hochlegierter Stahl rostfrei