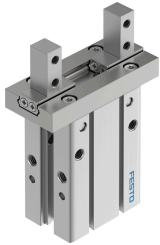


Parallelgreifer DHPC-L-25-A-S-1

Teilenummer: 8116868

FESTO



Datenblatt

Merkmal	Wert
Baugröße	25
Hub pro Greifbacken	11 mm
Max. Austauschgenauigkeit	0.2 mm
Max. Greifbacken-Winkelspiel ax, ay	0 deg
Max. Greifbackenspiel Sz	0 mm
Rotationssymmetrie	0.2 mm
Wiederholgenauigkeit Greifer	0.02 mm
Anzahl Greifbacken	2
Antriebsart	pneumatisch
Einbaulage	beliebig
Funktionsweise	doppeltwirkend
Greiferfunktion	Parallel
Greifkraftsicherung	ohne
Konstruktiver Aufbau	Anschlussrichtung seitlich Hebel Seitliche Befestigungsart für Greiffinger zwangsgeführter Bewegungsablauf
Führung	Kugelführung
Positionserkennung	für Näherungsschalter
Varianten	Metalle mit Kupfer, Zink oder Nickel als Hauptbestandteil sind ausgeschlossen von der Verwendung. Ausnahmen sind Nickel in Stählen, chemisch vernickelte Oberflächen, Leiterplatten, Leitungen, elektrische Steckverbinder und Spulen.
Gesamtgreifkraft bei 0,6 MPa (6 bar, 87 psi) öffnen	305.3 N
Gesamtgreifkraft bei 0,6 MPa (6 bar, 87 psi) schließen	255.6 N
Betriebsdruck	0.1 MPa...0.8 MPa 1 bar...8 bar 14.5 psi...116 psi
Max. Arbeitsfrequenz Greifer	3 Hz
Min. Öffnungszeit bei 0,6 MPa (6 bar, 87 psi)	162 ms
Min. Schließzeit bei 0,6 MPa (6 bar, 87 psi)	93 ms
Betriebsmedium	Druckluft nach ISO 8573-1:2010 [7:4:4]
Hinweis zum Betriebs-/Steuermedium	Geölter Betrieb möglich (im weiteren Betrieb erforderlich)
Korrosionsbeständigkeitsklasse KBK	0 - keine Korrosionsbeanspruchung

Merkmal	Wert
LABS-Konformität	VDMA24364-B2-L
Eignung zur Produktion von Li-Ionen Batterien	Metalle mit mehr als 1% Massenanteil Kupfer, Zink oder Nickel sind ausgeschlossen von der Verwendung. Ausgenommen sind Nickel in Stählen, chemisch vernickelte Oberflächen, Leiterplatten, Leitungen, elektrische Steckverbinder und Spulen
Umgebungstemperatur	-10 °C...60 °C
Greifkraft pro Greifbacken bei 0,6 MPa (6 bar, 87 psi) öffnen	152.6 N
Greifkraft pro Greifbacken bei 0,6 MPa (6 bar, 87 psi) schließen	127.8 N
Massenträgheitsmoment	2.14 kgcm ²
Max. Kraft am Greifbacken Fz statisch	127.5 N
Max. Moment am Greifbacken Mx statisch	0.97 Nm
Max. Moment am Greifbacken My statisch	1.94 Nm
Max. Moment am Greifbacken Mz statisch	0.97 Nm
Produktgewicht	484 g
Befestigungsart	wahlweise: Direktbefestigung über Durchgangsbohrung Direktbefestigung über Gewinde auf Montagerahmen mit Durchgangsbohrung und Passstift mit Innengewinde und Passstift
Pneumatischer Anschluss	M5
Werkstoff-Hinweis	RoHS konform
Werkstoff Gehäuse	Aluminium, eloxiert
Werkstoff Greifbacken	hochlegierter Stahl rostfrei