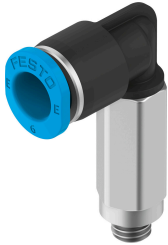


L-Lang-Steckverschraubung NPQE-LL-M5-Q6-P10

Teilenummer: 8113013

FESTO



Datenblatt

Merkmal	Wert
Baugröße	Mini
Nennweite	2.3 mm
Dichtungsart am Einschraubzapfen	Dichtring
Einbaulage	beliebig
Bauform	L-Form, lang
Gebindegröße	10
Konstruktiver Aufbau	Push-Pull-Prinzip
Betriebsdruck kompletter Temperaturbereich	-0.095 MPa...0.8 MPa -0.95 bar...8 bar -13.775 psi...116 psi
Betriebsmedium	Druckluft nach ISO 8573-1:2010 [7:4:4]
Hinweis zum Betriebs-/Steuermedium	Geölter Betrieb möglich
Korrosionsbeständigkeitsklasse KBK	1 - niedrige Korrosionsbeanspruchung
LABS-Konformität	VDMA24364-Zone III
Reinraumklasse	Klasse 4 nach ISO 14644-1
Umgebungstemperatur	-5 °C...60 °C
Nenn-Anziehdrehmoment	0.8 Nm
Toleranz zum Nenn-Anziehdrehmoment	± 5 %
Produktgewicht	9.34 g
Befestigungsart	Außensechskant SW8
Pneumatischer Anschluss 1	Außengewinde M5
Pneumatischer Anschluss 2	für Schlauch Außen-Ø 6 mm
Farbe Lösering	blau
Werkstoff-Hinweis	RoHS konform
Werkstoff Gehäuse	Messing, vernickelt PBT
Werkstoff Gewindedichtung	NBR
Werkstoff Lösering	POM
Werkstoff O-Ring	NBR
Werkstoff Schlauchdichtung	NBR
Werkstoff Schlauchklemmsegment	Stahl rostfrei