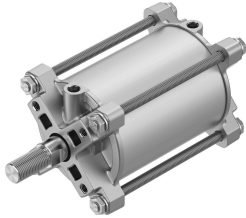


Linearantrieb DFPC-80-80-D

Teilenummer: 8110816

FESTO



Datenblatt

Merkmal	Wert
Baugröße Stellantrieb	80
Flanschbohrbild	F07
Hub	80 mm
Kolben-Ø	80 mm
Norm Anschluss zur Armatur	ISO 5210
Dämpfung	elastische Dämpfungsringe/-platten beidseitig
Einbaulage	beliebig
Funktionsweise	doppeltwirkend
Konstruktiver Aufbau	Kolben Kolbenstange Zugstange Zylinderrohr
Positionserkennung	für Näherungsschalter
Betriebsdruck	0.06 MPa...0.8 MPa 0.6 bar...8 bar 8.7 psi...116 psi
Nennbetriebsdruck	0.6 MPa 6 bar 87 psi
Betriebsmedium	Druckluft nach ISO 8573-1:2010 [7:4:4]
Hinweis zum Betriebs-/Steuermedium	Geölter Betrieb möglich (im weiteren Betrieb erforderlich)
Schwingfestigkeit	Transporteinsatzprüfung mit Schärfegrad 1 nach FN 942017-4 und EN 60068-2-6
Schockfestigkeit	Schockprüfung mit Schärfegrad 1 nach FN 942017-5 und EN 60068-2-27
LABS-Konformität	VDMA24364-Zone III
Umgebungstemperatur	-20 °C...80 °C
Aufprallenergie in den Endlagen	1.4 J
Theoretische Kraft bei 0,6 MPa (6 bar, 87 psi), Rücklauf	2827 N
Theoretische Kraft bei 0,6 MPa (6 bar, 87 psi), Vorlauf	3016 N
Luftverbrauch rücklaufend pro 10 mm Hub	0.33 l
Luftverbrauch vorlaufend pro 10 mm Hub	0.352 l
Bewegte Masse bei 0 mm Hub	451 g
Zuschlag bewegte Masse pro 10 mm Hub	24.8 g
Produktgewicht	1720 g

Merkmal	Wert
Grundgewicht bei 0 mm Hub	1230.3 g
Gewichtszuschlag pro 10 mm Hub	61.8 g
Befestigungsart	wahlweise: auf Flansch nach ISO 5210 mit Stehbolzen
Pneumatischer Anschluss	G1/8
Werkstoff-Hinweis	RoHS konform
Werkstoff Deckel	Aluminium-Kokillenguss
Werkstoff Kolbenstange	hochlegierter Stahl rostfrei
Werkstoff Kolbenstangen-Dichtabstreifer	TPE-U(PU)
Werkstoff Mutter	hochlegierter Stahl rostfrei
Werkstoff statische Dichtungen	NBR
Werkstoff Zuganker	hochlegierter Stahl rostfrei
Werkstoff Zylinderrohr	Aluminium-Knetlegierung, gleiteloxiert