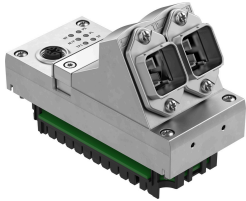


Interface CPX-M-FB45

Teilenummer: 8110371

FESTO



Datenblatt

Merkmals	Wert
Protokoll	PROFINET IRT PROFINET RT
Abmessungen B x L x H	(inkl. Verkettungsblock) 50 mm x 107 mm x 80 mm
Produktgewicht	280 g
Umgebungstemperatur	-5 °C...50 °C
Lagertemperatur	-20 °C...70 °C
Schutzart	IP65 IP67
Korrosionsbeständigkeitsklasse KBK	0 - keine Korrosionsbeanspruchung
LABS-Konformität	VDMA24364-B2-L
Zulassung	RCM Mark
Werkstoff-Hinweis	RoHS konform
Werkstoff Gehäuse	Aluminium-Druckguss
LED-Anzeige produktspezifisch	M: Modify, Parametrierung PL: Lastversorgung PS: Elektronikversorgung, Sensorversorgung SF: Systemfehler
LED-Anzeige busspezifisch	M/P: Maintenance/PROFIenergy NF: Netzwerkfehler TP1: Netzwerk aktiv Port 1 TP2: Netzwerk aktiv Port 2
Gerätespezifische Diagnose	Kanal- und modulatorientierte Diagnose Unterspannung Module Diagnose-Speicher
Bedienelemente	DIL-Schalter
Feldbus-Schnittstelle	2x Dose SCRJ Push-pull, AIDA
Maximale Adressvolumen Eingänge	64 byte
Maximale Adressvolumen Ausgänge	64 byte
Parametrierung	Diagnoseverhalten Failsafe-Reaktion Forcen von Kanälen Signal-Setup Systemparameter
Baudrate	100 Mbit/s
Konfigurations-Unterstützung	GSDML-Datei

Merkmal	Wert
Zusätzliche Funktionen	Azyklischer Datenzugriff über Feldbus Azyklischer Datenzugriff über Ethernet Fast Start Up (FSU) I&M Kanalbezogene Diagnose über Feldbus LLDP MQTT MRP MRPD PROFInergy PROFIsafe S2 Systemredundanz Start-up Parametrierung in Klartext über Feldbus Systemstatus über Prozessdaten abbildbar Zusätzliche Diagnose-Schnittstelle für Bediengeräte
Betriebsspannungsbereich DC	18 V...30 V
Nennbetriebsspannung DC	24 V
Eigenstromaufnahme bei Nennbetriebsspannung	Typ. 145 mA