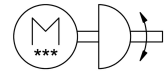
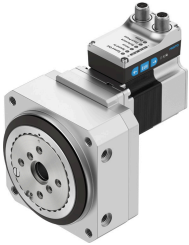


Drehtriebseinheit ERMS-32-90-ST-M-H1-PLK-AA

Teilenummer: 8087821

FESTO



Datenblatt

Merkmal	Wert
Baugröße	32
Konstruktiver Aufbau	elektromechanischer Drehtrieb mit integriertem Antrieb mit integriertem Getriebe
Einbaulage	beliebig
Befestigungsart	mit Innengewinde
Getriebeübersetzung	7:1
Max. Drehzahl	100 1/min
Verdrehspiel	0.2 deg
Wiederholgenauigkeit	±0,1 °
Positionserkennung	Motorencoder
Max. Axialkraft	450 N
Max. Radialkraft	550 N
Zulässiges Massenträgheitsmoment	0.0164 kgm ²
Produktgewicht	2304 g
Schrittwinkel bei Vollschritt	1.8 deg
Schrittwinkeltoleranz	±5 %
Einschaltdauer	100%
Spannungsversorgung, Anschlussart	Stecker
Spannungsversorgung, Anschlusstechnik	M12x1, T-codiert nach EN 61076-2-111
Spannungsversorgung, Anzahl Pole/Adern	4
Logikschnittstelle, Anschlussart	Stecker
Logikschnittstelle, Anschlusstechnik	M12x1, A-codiert nach EN 61076-2-101
Logikschnittstelle, Anzahl Pole/Adern	8
Max. Leitungslänge	15 m Ausgänge 15 m Eingänge 20 m bei IO-Link Betrieb
Nennspannung DC	24 V
Nennstrom	5.3 A
Nennstrom Motor	5 A
Max. Stromaufnahme	5,3 A
Zulässige Spannungsschwankungen	+/- 15 %

Merkmal	Wert
Anzahl digitale Logikeingänge	2
Eigenschaften Logikeingang	konfigurierbar nicht galvanisch getrennt
Spezifikation Logikeingang	in Anlehnung an IEC 61131-2, Typ 1
Arbeitsbereich Logikeingang	24 V
Schaltlogik Eingänge	PNP (plusschaltend)
Anzahl digitale Logikausgänge 24 V DC	2
Eigenschaften digitale Logikausgänge	konfigurierbar nicht galvanisch getrennt
Max. Strom digitale Logikausgänge	100 mA
Schaltlogik Ausgänge	PNP (plusschaltend)
IO-Link, SIO-Mode Unterstützung	Ja
IO-Link, Protokollversion	Device V 1.1
IO-Link, Communication mode	COM3 (230,4 kBaud)
IO-Link, Port class	A
IO-Link, Anzahl Ports	1
IO-Link, Prozessdatenbreite OUT	2 Byte
IO-Link, Prozessdateninhalt OUT	Move in 1 bit Move out 1 bit Quit Error 1 bit Move Intermediate 1 bit
IO-Link, Prozessdatenbreite IN	2 Byte
IO-Link, Prozessdateninhalt IN	State In 1 bit State Out 1 bit State Move 1 bit State Device 1 bit State Intermediate 1 bit
IO-Link, Servicedateninhalt IN	32 bit Force 32 bit Position 32 bit Speed
IO-Link, minimale Zykluszeit	1 ms
IO-Link, Datenspeicher benötigt	0,5 kB
IO-Link, Connection technology	Stecker
Parametrierschnittstelle	IO-Link Bedienoberfläche
Isolationsschutzklasse	B
Motorart	Schrittmotor
Rotorlagegeber	Encoder absolut single turn
Rotorlagegeber Messprinzip	magnetisch
Rotorlagegeber Auflösung	16 bit
Referenzierung	Festanschlag-Block positiv Festanschlag-Block negativ
Schutzfunktion	Temperaturüberwachung
Zusätzliche Funktionen	Bedienoberfläche Integrierte Endlagenerkennung
Anzeige	LED
Winkelbeschleunigung	140 rad/s ²
Zulassung	RCM Mark
KC-Zeichen	KC-EMV
CE-Zeichen (siehe Konformitätserklärung)	nach EU-EMV-Richtlinie nach EU-RoHS-Richtlinie
UKCA-Zeichen (siehe Konformitätserklärung)	nach UK Vorschriften für EMV
Spitzendrehmoment	5.6 Nm
Schnittstellencode Basis	E8-55
Schutzart	IP40
Lagertemperatur	-20 °C...60 °C
Umgebungstemperatur	0 °C...50 °C

Merkmal	Wert
Hinweis zur Umgebungstemperatur	Oberhalb der Umgebungstemperatur von 30 °C ist eine Leistungsreduktion von 2 % pro K einzuhalten.
Relative Luftfeuchtigkeit	0 - 85 %
Schwingfestigkeit	Transporteinsatzprüfung mit Schärfegrad 1 nach FN 942017-4 und EN 60068-2-6
Schockfestigkeit	Schockprüfung mit Schärfegrad 1 nach FN 942017-5 und EN 60068-2-27
LABS-Konformität	VDMA24364-Zone III
Werkstoff-Hinweis	RoHS konform
Max. Stromaufnahme Logik	0,3 A
Wartungsintervall	Lebensdauerschmierung