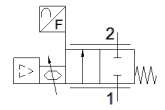
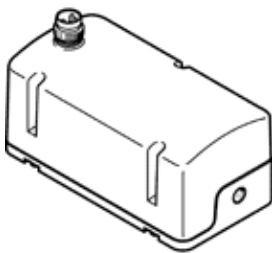


Proportional-Durchflussregelventil VEMD-L-6-14-20-D21-M5-5-R1-V4

Teilenummer: 8086473

FESTO



Datenblatt

| Merkmal | Wert |
|------------------------------------|--|
| Schutzart | IP40 |
| Hinweis zur Schutzart | IP51 bei horizontalem Einbau |
| Durchflussregelbereich | 0 ... 20 l/min |
| Hinweis zum Durchflussregelbereich | Der angegebene Durchflussregelbereich gilt nur bei Raumtemperatur. Über Raumtemperatur kann es zu einer Reduktion des max. regelbaren Durchflusses kommen. |
| Strömungsrichtung | nicht reversibel |
| Betriebsdruck Mpa | 0 ... 0,25 MPa |
| Betriebsdruck | 0 ... 2,5 bar |
| Überlastdruck | 0,6 MPa 6 bar |
| Überlastdruck (psi) | 87 psi |
| Berstdruck | 1 MPa 10 bar 145 psi |
| Genauigkeit Durchflusswert | ± (4% o.m.v. + 1,25% FS) |
| Wiederholgenauigkeit in ± %FS | 1 %FS |
| Hysteresis FS | 2,5 %FS |
| Linearitätsfehler FS | 2 % |
| Temperaturkoeffizient | 0,1 %/K |
| Ventilfunktion | 2-Wege-Proportional-Durchflussregelventil |
| Nennweite | 1,4 mm |
| Pneumatischer Anschluss 1 | Innengewinde M5 |
| Pneumatischer Anschluss 2 | Innengewinde M5 |
| Medium | Druckluft nach ISO 8573-1:2010 [5:4:1] Inerte Gase Sauerstoff (Sauerstoffapplikationen nach IEC 60601-1 nur auf Anfrage) Stickstoff |
| Hinweis zum Medium | Geölter Betrieb nicht möglich |
| Besondere Eigenschaften | sauerstoffverträglich nach DIN EN 1797 |
| Umgebungsbedingungen | Nicht geeignet für den Einsatz in mit Sauerstoff angereicherter Umgebung nach IEC 60601-1 |
| Einschaltdauer | 100 % |
| Mediumstemperatur | 5 ... 40 °C |
| Umgebungstemperatur | 0 ... 50 °C |
| Lagertemperatur | -20 ... 70 °C |
| Nennbetriebsspannung DC | 12 V |
| Betriebsspannungsbereich DC | 11,1 ... 13,2 V |
| Max. Stromaufnahme | 65 mA |
| Max. elektrische Leistungsaufnahme | 1 W |
| Elektrischer Anschluss | 4-polig M8x1, A-codiert nach EN 61076-2-104 Stecker |
| Sollwert | 0,2 - 10 V |
| Signalbereich Analoges Eingang | 0,2 - 10 V |
| Signalbereich Analoges Ausgang | 0,2 - 10 V |
| Verpolungsschutz | für Betriebsspannungsanschlüsse |

| Merkmal | Wert |
|--|---|
| Produktgewicht | 92 g |
| Werkstoff Dichtungen | EPDM NBR |
| Werkstoff Deckel | PA-verstärkt |
| Werkstoffhinweis | RoHS konform |
| Abmessungen B x L x H | 37 mm x 70 mm x 31 mm |
| Befestigungsart | Direktbefestigung über Gewinde |
| Einbaulage | beliebig |
| Zulassung | RCM Mark |
| Entspricht Norm | EN 61000-6-2 (EMV) EN 61000-6-3 (EMV) |
| KC-Zeichen | KC-EMV |
| CE-Zeichen (siehe Konformitätserklärung) | nach EU-EMV-Richtlinie nach EU-RoHS-RL |
| UKCA-Zeichen (siehe Konformitätserklärung) | nach UK Vorschriften für EMV nach UK RoHS Vorschriften |
| LABS-Konformität | VDMA24364-Zone III |