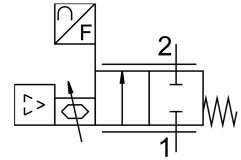


# Proportional-Durchflussregelventil VEMD-L-6-14-20-D21-M5-1-R1-V4

FESTO

Teilenummer: 8086472



## Datenblatt

Merkmal	Wert
Schutzart	IP40
Hinweis zur Schutzart	IP51 bei horizontalem Einbau
Durchflussregelbereich	0 l/min...20 l/min
Hinweis zum Durchflussregelbereich	Der angegebene Durchflussregelbereich gilt nur bei Raumtemperatur. Über Raumtemperatur kann es zu einer Reduktion des max. regelbaren Durchflusses kommen.
Strömungsrichtung	nicht reversibel
Betriebsdruck	0 MPa...0.25 MPa 0 bar...2.5 bar
Überlastdruck	0.6 MPa 6 bar 87 psi
Berstdruck	1 MPa 10 bar 145 psi
Genauigkeit Durchflusswert	± (4% o.m.v. + 1,25% FS)
Wiederholgenauigkeit in ± %FS	1 %FS
Hysterese in ± %FS	2.5 %FS
Linearitätsfehler FS	2 %
Temperaturkoeffizient	0.1 %/K
Ventilfunktion	2-Wege-Proportional-Durchflussregelventil
Nennweite	1.4 mm
Pneumatischer Anschluss 1	Innengewinde M5
Pneumatischer Anschluss 2	Innengewinde M5
Medium	Druckluft nach ISO 8573-1:2010 [5:4:1] Inerte Gase Sauerstoff (Sauerstoffapplikationen nach IEC 60601-1 nur auf Anfrage) Stickstoff
Hinweis zum Medium	Geölter Betrieb nicht möglich
Besondere Eigenschaften	sauerstoffverträglich nach DIN EN 1797
Umgebungsbedingungen	Nicht geeignet für den Einsatz in mit Sauerstoff angereicherter Umgebung nach IEC 60601-1
Einschaltdauer	100%
Mediumstemperatur	5 °C...40 °C

<b>Merkmal</b>	<b>Wert</b>
Umgebungstemperatur	0 °C...50 °C
Lagertemperatur	-20 °C...70 °C
Nennbetriebsspannung DC	24 V
Betriebsspannungsbereich DC	22 V...26.4 V
Max. Stromaufnahme	40 mA
Max. elektrische Leistungsaufnahme	1 W
Elektrischer Anschluss	4-polig M8x1 A-codiert nach EN 61076-2-104 Stecker
Sollwert	0,2 - 10 V
Signalbereich Analoges Eingang	0,2 - 10 V
Signalbereich Analoges Ausgang	0,2 - 10 V
Verpolungsschutz	für Betriebsspannungsanschlüsse
Produktgewicht	92 g
Werkstoff Dichtungen	EPDM NBR
Werkstoff Deckel	PA-verstärkt
Werkstoff-Hinweis	RoHS konform
Abmessungen B x L x H	37 mm x 70 mm x 31 mm
Befestigungsart	Direktbefestigung über Gewinde
Einbaulage	beliebig
Zulassung	RCM Mark
Entspricht Norm	EN 61000-6-2 (EMV) EN 61000-6-3 (EMV)
KC-Zeichen	KC-EMV
CE-Zeichen (siehe Konformitätserklärung)	nach EU-EMV-Richtlinie nach EU-RoHS-Richtlinie
UKCA-Zeichen (siehe Konformitätserklärung)	nach UK Vorschriften für EMV nach UK RoHS Vorschriften
LABS-Konformität	VDMA24364-Zone III