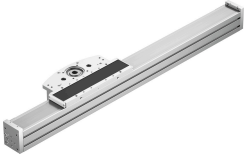


# Auslegerachse ELCC-TB-KF-90-200-0H-P0-CR

Teilenummer: 8082399

FESTO



## Datenblatt

Merkmale	Wert
Antriebsritzel Wirkdurchmesser	50.93 mm
Arbeitshub	200 mm
Baugröße	90
Hubreserve	0 mm
Zahnriemen-Teilung	5 mm
Einbaulage	beliebig
Führung	Kugelumlauführung
Konstruktiver Aufbau	Elektromechanische Auslegerachse
Max. Beschleunigung	30 m/s <sup>2</sup>
Max. Geschwindigkeit	5 m/s
Wiederholgenauigkeit	±0,05 mm
Korrosionsbeständigkeitsklasse KBK	0 - keine Korrosionsbeanspruchung
LABS-Konformität	VDMA24364-Zone III
Schutzart	IP20
Umgebungstemperatur	-10 °C...60 °C
Flächenmomente 2. Grades Iy	2667900 mm <sup>4</sup>
Flächenmomente 2. Grades Iz	2049490 mm <sup>4</sup>
Max. Antriebsmoment	33 Nm
Max. Kraft Fy	13957 N
Max. Kraft Fz	13523 N
Max. Moment Mx	167 Nm
Max. Moment My	1300 Nm
Max. Moment Mz	1233 Nm
Max. Vorschubkraft Fx	1200 N
Massenträgheitsmoment JH pro Meter Hub	62.9 kgcm <sup>2</sup>
Massenträgheitsmoment JL pro kg Nutzlast	6.5 kgcm <sup>2</sup>
Massenträgheitsmoment JO	55.2 kgcm <sup>2</sup>
Vorschubkonstante	160 mm/U
Referenzlebensdauer	5000 km
Schmierintervall laufstreckenabhängig	1000 km
Bewegte Masse bei 0 mm Hub	5487 g

<b>Merkmal</b>	<b>Wert</b>
Zuschlag bewegte Masse pro 10 mm Hub	97 g
Grundgewicht bei 0 mm Hub	14787 g
Gewichtszuschlag pro 10 mm Hub	97 g
Werkstoff Abschlussdeckel	Aluminium-Knetlegierung, eloxiert
Werkstoff Profil	Aluminium-Knetlegierung, eloxiert
Werkstoff-Hinweis	RoHS konform
Werkstoff Antriebskopf	Aluminium-Knetlegierung, eloxiert
Werkstoff Führungsschiene	Wälzlagerstahl, Corrotect beschichtet
Werkstoff Gehäuse	hochlegierter Stahl rostfrei
Werkstoff Schlitten	Aluminium-Guss, eloxiert
Werkstoff Zahnriemenklemmkörper	Aluminium-Knetlegierung, eloxiert
Werkstoff Zahnriemen	Polychloroprene mit Glascord und Nylonüberzug