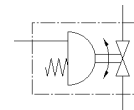
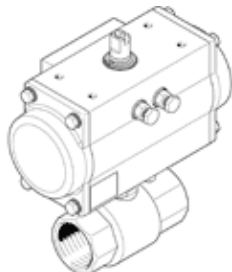


Kugelhahn-Antriebseinheit VZBM-A-11/4"-RP-25-D-2-B2-PB20

Teilenummer: 8070247

FESTO

Messing, mit einfachwirkendem Antrieb DFPD 2/2- Wege, Nennweite 1 1/4", PN25, Gewinde EN 10226-1.



Datenblatt

Merkmal	Wert
Konstruktiver Aufbau	2-Wege-Kugelhahn Schwenkantrieb
Betätigungsart	pneumatisch
Einbaulage	beliebig
Befestigungsart	Leitungseinbau
Anschluss Armatur	Rp1 1/4
Schaltstellungsanzeige	Schlitzrichtung = Durchflussrichtung
Nennweite DN	32
Betriebsdruck	5,5 ... 8 bar
Nennndruck Armatur	25
Medium	Druckluft nach ISO8573-1:2010 [-:-:-] Inerte Gase Wasser - kein Wasserdampf neutrale Flüssigkeiten
Betriebsmedium	Druckluft nach ISO 8573-1:2010 [7:4:4]
Hinweis zum Betriebs- und Steuermedium	Drucktaupunkt 10°C unter Umgebungs- bzw. Mediumstemperatur Geölter Betrieb möglich (im weiteren Betrieb erforderlich)
Mediumstemperatur	-15 ... 90 °C
Umgebungstemperatur	-20 ... 80 °C
Durchfluss Kv	84 m3/h
Werkstoffhinweis	RoHS konform
LABS-Konformität	VDMA24364-Zone III
Werkstoff Gehäuse	Messing vernickelt
Werkstoffnummer Gehäuse	CW617N
Werkstoff Dichtungen	FPM HNBR PTFE
Werkstoff Kugel	Messing, verchromt
Werkstoffnummer Kugel	CW614N
Werkstoff Welle	Messing
Werkstoffnummer Welle	CW614N
Produktgewicht	2.157 g
Korrosionsbeständigkeitsklasse KBK	1 - niedrige Korrosionsbeanspruchung