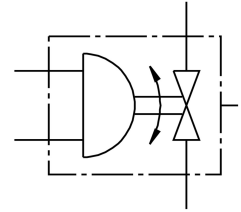


# Kugelhahn-Antriebseinheit VZBM-A-1/2"-RP-25-D-2-B2-PA10

Teilenummer: 8070236

FESTO



## Datenblatt

Merkmal	Wert
Konstruktiver Aufbau	2-Wege-Kugelhahn Schwenkantrieb
Betätigungsart	pneumatisch
Einbaulage	beliebig
Befestigungsart	Leitungseinbau
Anschluss Armatur	Rp1/2
Schaltstellungsanzeige	Schlitzrichtung = Durchflussrichtung
Nennweite DN	15
Betriebsdruck	5.5 bar...8 bar
Nennndruck Armatur PN	25
Medium	Druckluft nach ISO 8573-1:2010 [-:~:] Inerte Gase Wasser - kein Wasserdampf neutrale Flüssigkeiten
Betriebsmedium	Druckluft nach ISO 8573-1:2010 [7:4:4]
Hinweis zum Betriebs-/Steuermedium	Taupunkt min. 10 °C unterhalb der Umgebungs- und Mediumstemperatur Geölter Betrieb möglich (im weiteren Betrieb erforderlich)
Mediumstemperatur	-15 °C...90 °C
Umgebungstemperatur	-20 °C...80 °C
Durchfluss Kv	15 m³/h
Werkstoff-Hinweis	RoHS konform
LABS-Konformität	VDMA24364-Zone III
Werkstoff Gehäuse	Messing, vernickelt
Werkstoffnummer Gehäuse	CW617N
Werkstoff Dichtungen	FPM HNBR PTFE
Werkstoff Kugel	Messing, verchromt
Werkstoffnummer Kugel	CW614N
Werkstoff Welle	Messing
Werkstoffnummer Welle	CW614N

<b>Merkmal</b>	<b>Wert</b>
Produktgewicht	1187 g
Korrosionsbeständigkeitsklasse KBK	1 - niedrige Korrosionsbeanspruchung