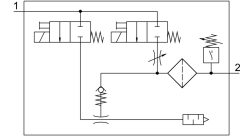


Vakuumsaugdüse OVEM-20-H-C-QO-CE-N-1P

Teilenummer: 8070091

FESTO



Datenblatt

| Merkmale | Wert |
|-------------------------------|---|
| Nennweite Lavaldüse | 2 mm |
| Rastermaß | 36 mm |
| Bauart Schalldämpfer | offen |
| Einbaulage | beliebig |
| Ejektorcharakteristik | hohes Vakuum Standard |
| Filterfeinheit | 40 µm |
| Handhilfsbetätigung | tastend |
| Integrierte Funktion | Abwurfimpulsventil elektrisch Drossel Einschaltventil elektrisch Filter Rückschlagventil Schalldämpfer offen Vakuumschalter |
| Konstruktiver Aufbau | modular |
| Kurzschlussfestigkeit | ja |
| Messgröße | Relativdruck |
| Messprinzip | piezoresistiv |
| Schaltelementfunktion | Schließer |
| Schaltfunktion | Schwellwert-Komparator Schwellwert mit fester Hysterese |
| Ventilfunktion | geschlossen |
| Verpolungsschutz | für alle elektrischen Anschlüsse |
| Schalteingang nach Norm | IEC 61131-2 |
| Anzeigeart | LED |
| Einstellmöglichkeiten | Teach-In |
| Schaltstellungsanzeige | LED |
| Schaltzustandsanzeige | optisch |
| Einstellbereich Schwellwerte | -1 bar...0 bar |
| Betriebsdruck | 2 bar...8 bar |
| Betriebsdruck für max. Vakuum | 4 bar |
| Max. Vakuum | 93 % |
| Nennbetriebsdruck | 6 bar |

| Merkmal | Wert |
|--|--|
| Max. Saugvolumenstrom gegen Atmosphäre | 98 l/min |
| Belüftungszeit bei Nennbetriebsdruck | 0.2 s |
| Betriebsspannungsbereich DC | 20.4 V...27.6 V |
| Einschaltdauer | 100% |
| Induktive Schutzbeschaltung | angepasst auf MZ-, MY-, ME-Spulen |
| Leerlaufstrom | 80 mA |
| Max. Ausgangsstrom | 100 mA |
| Reststrom | 0.1 mA |
| Schaltausgang | PNP |
| Spannungsfall | 1.5 V |
| Spulenkennwerte | 24 V DC: Niederstromphase 0,3 W, Hochstromphase 2,55 W |
| Überlastfestigkeit | vorhanden |
| Zulassung | RCM Mark c UL us - Listed (OL) |
| KC-Zeichen | KC-EMV |
| CE-Zeichen (siehe Konformitätserklärung) | nach EU-EMV-Richtlinie |
| UKCA-Zeichen (siehe Konformitätserklärung) | nach UK Vorschriften für EMV |
| Betriebsmedium | Druckluft nach ISO 8573-1:2010 [7:4:4] |
| Hinweis zum Betriebs-/Steuermedium | Geölter Betrieb nicht möglich |
| Korrosionsbeständigkeitsklasse KBK | 2 - mäßige Korrosionsbeanspruchung |
| LABS-Konformität | VDMA24364-Zone III |
| Mediumstemperatur | 0 °C...50 °C |
| Relative Luftfeuchtigkeit | 5 - 85 % |
| Schalldruckpegel bei Nennbetriebsdruck | 62 dB(A) |
| Schutzart | IP65 |
| Schutzklasse | III |
| Umgebungstemperatur | 0 °C...50 °C |
| Max. Anziehdrehmoment | 0,8 Nm mit Innengewinde 2,5 Nm mit Durchgangsbohrung |
| Produktgewicht | 815 g |
| Druckmessbereich | -1 bar...0 bar |
| Genauigkeit in ± % FS | 0.5 %FS |
| Hysterese | 0.02 bar |
| Wiederholbarkeit Schaltwert FS | 0.6 % |
| Schaltlogik Eingänge | PNP (plusschaltend) |
| Elektrischer Anschluss | 5-polig M12x1 Stecker |
| Befestigungsart | mit Durchgangsbohrung mit Innengewinde mit Zubehör |
| Pneumatischer Anschluss 1 | QS-10 |
| Pneumatischer Anschluss 3 | Schalldämpfer |
| Vakuumananschluss | QS-12 |
| Werkstoff-Hinweis | RoHS konform |
| Werkstoff Dichtungen | HNBR NBR |
| Werkstoff Fangdüse | POM |
| Werkstoff Filter | Gewebe PA Sinterstahl |
| Werkstoff Filtergehäuse | PA-verstärkt |
| Werkstoff Gehäuse | Aluminium-Knetlegierung PA-verstärkt |
| Werkstoff Regulierschraube | Stahl |

| Merkmal | Wert |
|--------------------------|---|
| Werkstoff Schalldämpfer | Aluminium-Knetlegierung POM PU-Schaum |
| Werkstoff Schrauben | Stahl |
| Werkstoff Steckergehäuse | Messing, vernickelt |
| Werkstoff Steckkontakte | Messing, vergoldet |
| Werkstoff Stifte | Stahl |
| Werkstoff Strahldüse | Aluminium-Knetlegierung |
| Werkstoff Tastenfeld | PA-verstärkt |
| Werkstoff Verschraubung | Messing, vernickelt |