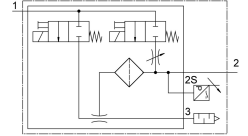
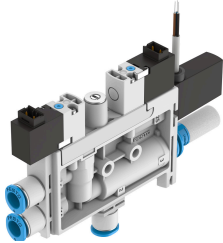


Vakuumsaugdüse OVEL-7-H-15-PQ-VQ4-UA-C-A-B2PNLK-H3

FESTO

Teilenummer: 8069571



Datenblatt

| Merkmale | Wert |
|---|--|
| Nennweite Lavaldüse | 0.7 mm |
| Rastermaß | 15 mm |
| Bauart Schalldämpfer | offen |
| Einbaulage | beliebig |
| Ejektorcharakteristik | hohes Vakuum Standard |
| Filterfeinheit | 40 µm |
| Handhilfsbetätigung | tastend |
| Integrierte Funktion | Abwurfimpuls elektrisch Drossel Drucksensor Einschaltventil elektrisch Filter Schalldämpfer offen |
| Konstruktiver Aufbau | T-Form |
| Schaltelementfunktion | Öffner/Schließer umschaltbar |
| Schaltfunktion | Frei programmierbar |
| Ventilfunktion | geschlossen |
| Messverfahren | Piezoresistiver Drucksensor mit Anzeige |
| Anzeigeart | LED-Anzeige 2-stellig |
| Einstellmöglichkeiten | IO-Link Teach-In über Display und Tasten |
| Betriebsdruck für max. Saugvolumenstrom | 0.4 MPa 4 bar 58 psi |
| Betriebsdruck | 0.2 MPa...0.7 MPa 2 bar...7 bar 29 psi...101.5 psi |
| Betriebsdruck für max. Vakuum | 0.45 MPa 4.5 bar 65.25 psi |
| Max. Vakuum | 92 % |

| Merkmal | Wert |
|---|--|
| Nennbetriebsdruck | 0.4 MPa 4 bar 58 psi |
| Max. Saugvolumenstrom gegen Atmosphäre | 17 l/min |
| Belüftungszeit bei Nennbetriebsdruck mit Abwurfimpuls | 1.2 s |
| Betriebsspannungsbereich DC | 21.6 V...26.4 V |
| Einschaltdauer | 100% |
| Schaltausgang | PNP/NPN umschaltbar |
| Spulenkennwerte | 24 V DC: 1,0 W |
| Zulassung | c UL us - Listed (OL) |
| KC-Zeichen | KC-EMV |
| CE-Zeichen (siehe Konformitätserklärung) | nach EU-EMV-Richtlinie |
| UKCA-Zeichen (siehe Konformitätserklärung) | nach UK Vorschriften für EMV |
| Betriebsmedium | Druckluft nach ISO 8573-1:2010 [7:4:4] |
| Hinweis zum Betriebs-/Steuermedium | Geölter Betrieb nicht möglich |
| Korrosionsbeständigkeitsklasse KBK | 2 - mäßige Korrosionsbeanspruchung |
| LABS-Konformität | VDMA24364-B1/B2-L |
| Mediumstemperatur | 0 °C...50 °C |
| Schalldruckpegel bei Nennbetriebsdruck | 61 dB(A) |
| Schutzart | IP40 |
| Umgebungstemperatur | 0 °C...50 °C |
| Produktgewicht | 91 g |
| Betriebsspannungsbereich DC Sensor | 18 V...30 V |
| Druckmessbereich | -0.1 MPa...0.1 MPa -1 bar...1 bar -14.5 psi...14.5 psi |
| Elektrischer Anschluss Eingang, Funktion | Abwurfimpuls Vakuumerzeugung |
| Elektrischer Anschluss Eingang, Anschlussart | 2x Stecker |
| Elektrischer Anschluss Eingang, Anschlusstechnik | Anschlussbild H |
| Elektrischer Anschluss Eingang, Anzahl Pole/Adern | 2 |
| Elektrischer Anschluss Eingang, Befestigungsart | Rastverriegelung |
| Elektrischer Anschluss Ausgang, Funktion | Sensor |
| Elektrischer Anschluss Ausgang, Anschlussart | Kabel |
| Elektrischer Anschluss Ausgang, Anschlusstechnik | offenes Ende |
| Elektrischer Anschluss Ausgang, Anzahl Pole/Adern | 3 |
| Leitungseigenschaft | energiekettentauglich |
| Kabeldurchmesser | 2.9 mm |
| Toleranz Kabeldurchmesser | ± 0,1 mm |
| Kabellänge | 2.5 m |
| Leiter-Nennquerschnitt | 0.14 mm ² |
| Befestigungsart | mit Durchgangsbohrung |
| Pneumatischer Anschluss 1 | für Schlauch Außen-Ø 4 mm |
| Pneumatischer Anschluss 3 | Schalldämpfer offen |
| Vakuumananschluss | für Schlauch Außen-Ø 4 mm |
| Farbe Kabelmantel | grau |
| Werkstoff Anschlussgewinde | POM |
| Werkstoff-Hinweis | RoHS konform |
| Werkstoff Dichtungen | NBR |
| Werkstoff Fangdüse | POM |
| Werkstoff Filter | POM |
| Werkstoff Gehäuse | PA-verstärkt |
| Werkstoff Kabelmantel | PVC |
| Werkstoff Regulierschraube | Stahl |

| Merkmal | Wert |
|-------------------------|-------------------------|
| Werkstoff Schalldämpfer | PA-verstärkt PE |
| Werkstoff Schrauben | Stahl |
| Werkstoff Strahldüse | Aluminium-Knetlegierung |