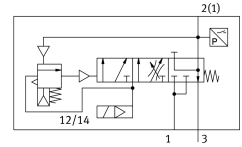


# Druckaufbauventil VABF-S6-1-P5A4S2S-G12-1T5-PA

FESTO

Teilenummer: 8067409



## Datenblatt

Merkmale	Wert
Max. positiver Prüfimpuls bei 0 Signal	2000 µs
Max. negativer Prüfimpuls bei 1 Signal	1200 µs
Rastermaß	41 mm
Ventilgröße	40 mm
Schwingfestigkeit	Transporteinsatzprüfung mit Schärfegrad 2 nach FN 942017-4 und EN 60068-2-6
Schockfestigkeit	Schockprüfung mit Schärfegrad 2 nach FN 942017-5 und EN 60068-2-27
Betätigungsart	elektrisch
Dichtprinzip	weich
Einbaulage	beliebig
Handhilfsbetätigung	keine
Konstruktiver Aufbau	Kolben-Schieber
Rückstellart	mechanische Feder
Steuerart	vorgesteuert
Steuerluftversorgung	intern
Strömungsrichtung	nicht reversibel
Ventilfunktion	Druckaufbau Entlüftung
Schaltelementfunktion	Öffner
Überdeckung	negative Überdeckung
Hinweis zur Zwangsdynamisierung	Schaltfrequenz mindestens 1/Monat
Signalzustandsanzeige	LED gelb, Ventilansteuerung LED grün, Druckschalter, entlüfteter Zustand
Schaltstellungsabfrage	über Druckschalter, entlüfteter Zustand
Betriebsdruck	0.2 MPa...1 MPa 2 bar...10 bar
Umschaltdruck	nicht einstellbar Umschaltpunkt zwischen 50 - 75 % des Betriebsdrucks
Normalnennendurchfluss Belüftung	3000 l/min
Normalnennendurchfluss Entlüftung	3300 l/min
Einschaltdauer	100%
Nennbetriebsspannung DC	24 V
Spulenkennwerte	24 V DC: 1,6 W

<b>Merkmal</b>	<b>Wert</b>
Zulässige Spannungsschwankungen	+/- 10 %
Betriebsmedium	Druckluft nach ISO 8573-1:2010 [7:4:4]
Hinweis zum Betriebs-/Steuermedium	Geölter Betrieb nicht möglich
Korrosionsbeständigkeitsklasse KBK	0 - keine Korrosionsbeanspruchung
LABS-Konformität	VDMA24364-B1/B2-L
Mediumstemperatur	-5 °C...50 °C
Schutzart	IP65
Steuermedium	Druckluft nach ISO 8573-1:2010 [7:4:4]
Umgebungstemperatur	-5 °C...50 °C
MTTF, Teilkomponente	452 Jahre, Druckschalter
Produktgewicht	466 g
Elektrische Ansteuerung	Feldbus
Elektrischer Anschluss	Plug-in
Befestigungsart	auf Anschlussplatte
Pneumatischer Anschluss 3	G1/2
Werkstoff-Hinweis	RoHS konform
Werkstoff Dichtungen	HNBR NBR
Werkstoff Gehäuse	Aluminium-Knetlegierung
Werkstoff Schrauben	Stahl, verzinkt