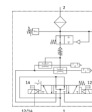
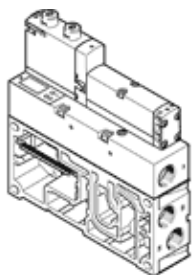


Vakuumsaugdüse

VABF-S4-2-V2B1-G38-CB-VH-30-AP

Teilenummer: 8067145

FESTO



Datenblatt

Merkmal	Wert
Baubreite	35 mm
Nennweite Lavaldüse	3 mm
Bauart Schalldämpfer	offen
Betätigungsart	elektrisch
Verpolungsschutz	für alle elektrischen Anschlüsse
Einbaulage	beliebig
Ejektorcharakteristik	hohes Vakuum Standard
Handhilfsbetätigung	rastend tastend verdeckt
Integrierte Funktion	Drossel Einschaltventil elektrisch Luftsparfunktion elektrisch Power-Abwurfimpulsventil elektrisch Rückschlagventil Schalldämpfer offen Vakuumschalter
Messgröße	Relativdruck
Messprinzip	piezoresistiv
Schaltfunktion	Fenster-Komparator Schwellwert-Komparator
Ventilfunktion	5/3 belüftet
Anzeigeart	LED LED-Anzeige 2-stellig
Darstellbare Einheit(en)	kPa
Einstellbereich Schwellwerte	0 ... 99 kPa
Einstellbereich Hysterese	0 ... 90 kPa
Einstellmöglichkeiten	Teach-In über Parametersätze
Signalzustandsanzeige	LED
Schaltzustandsanzeige Sensor	LED
Betriebsdruck für max. Saugvolumenstrom	6 bar
Betriebsdruck	4 ... 8 bar
Betriebsdruck für max. Vakuum	6 bar
Max. Vakuum	92 kPa
Nennbetriebsdruck	6 bar
Steuerdruck	4 ... 10 bar
Max. Saugvolumenstrom gegen Atmosphäre	167 l/min
Belüftungszeit bei Nennbetriebsdruck	0,25 s
Betriebsspannungsbereich DC	21,6 ... 30 V
Leerlaufstrom	30 mA
Einschaltdauer	100 %
Zulassung	RCM Mark
CE-Zeichen (siehe Konformitätserklärung)	nach EU-EMV-Richtlinie

Merkmal	Wert
Betriebsmedium	Druckluft nach ISO 8573-1:2010 [7:4:4]
Hinweis zum Betriebs- und Steuermedium	Geölter Betrieb nicht möglich
Korrosionsbeständigkeitsklasse KBK	0 - keine Korrosionsbeanspruchung
LABS-Konformität	VDMA24364-B1/B2-L
Mediumstemperatur	-5 ... 50 °C
Schalldruckpegel bei Nennbetriebsdruck	75 dB(A)
Schutzart	IP65
Schutzklasse	III
Umgebungstemperatur	-5 ... 50 °C
Produktgewicht	970 g
Druckmessbereich	-1 ... 0 bar
Anzeigebereich Anfangswert	0 kPa
Anzeigebereich Endwert	99 kPa
Genauigkeit FS	3 %FS
Wiederholbarkeit Schaltwert FS	1 %
Elektrische Ansteuerung	Feldbus
Elektrischer Anschluss	über CPX
Pneumatischer Anschluss 3	Schalldämpfer offen
Vakuumananschluss	G3/8
Werkstoffhinweis	RoHS konform
Werkstoff Dichtungen	HNBR NBR
Werkstoff Fangdüse	POM
Werkstoff Gehäuse	Aluminium-Knetlegierung
Werkstoff Platte	Aluminium-Druckguss
Werkstoff Regulierschraube	hochlegierter Stahl rostfrei
Werkstoff Schalldämpfer	POM PU-Schaum
Werkstoff Schrauben	Stahl
Werkstoff Strahldüse	Aluminium-Knetlegierung