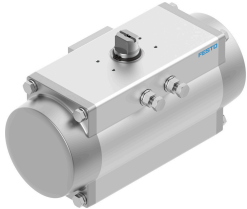


# Schwenkantrieb DFPD-N-300-RP-90-RS30-F0710

Teilenummer: 8066452

FESTO



## Datenblatt

| Merkmals  | Wert   |
|---|--|
| Baugröße Stellantrieb   | 300  |
| Flanschbohrbild   | F0710  |
| Schwenkwinkel   | 90 deg   |
| Verstellbereich Endlage bei 0°  | -5 deg...5 deg   |
| Verstellbereich Endlage bei Nennschwenkwinkel                                 | -5 deg...5 deg   |
| Wellenanschluss Tiefe   | 24 mm  |
| Norm Anschluss zur Armatur  | ISO 5211   |
| Einbaulage  | beliebig   |
| Funktionsweise  | einfachwirkend   |
| Konstruktiver Aufbau  | Zahnstange/Ritzel  |
| Schließrichtung   | rechtsschließend   |
| Ventilanschluss entspricht Norm   | VDI/VDE 3845 (NAMUR)   |
| Verbindungsstelle für Stellungsregler und Stellungsrückmelder entspricht Norm | VDI/VDE 3845 Größe AA 2  |
| Geräte-Typ nach VDMA 66413  | Sicherheitsbauteil   |
| Sicherheitsfunktion   | Die Sicherheitsfunktion besteht darin, dass der Antrieb bei ausgeschalteter Druckluft und entlüfteter Federkammer in die definierte Sicherheitsschaltstellung schaltet. Diese Schaltbewegung wird durch die Federkraft des Federpakets realisiert. |
| Safety Integrity Level (SIL)  | bis SIL 2 Low Demand mode<br>bis SIL 3 in einer redundanten Architektur<br>bis SIL 1 High Demand mode  |
| Zertifiziert für Sicherheitsfunktion nach ISO 13849 und IEC 61508 (SIL)       | Produkt kann eingesetzt werden in SRP/CS bis SIL 2 Low Demand<br>Produkt kann eingesetzt werden in SRP/CS bis SIL 1 High Demand<br>bis SIL 3 in einer redundanten Architektur  |
| Betriebsdruck   | 0.2 MPa...0.8 MPa<br>2 bar...8 bar<br>29 psi...116 psi   |
| Nennbetriebsdruck   | 0.3 MPa<br>3 bar<br>43.5 psi   |
| Maritime Klassifizierung  | siehe Zertifikat   |
| CE-Zeichen (siehe Konformitätserklärung)                                      | nach EU-Ex-Schutz-Richtlinie (ATEX)  |
| UKCA-Zeichen (siehe Konformitätserklärung)                                    | nach UK EX Vorschriften  |

| <b>Merkmal</b>   | <b>Wert</b>   |
|--|---|
| Ex-Schutz Zulassung außerhalb der EU   | EPL Db (GB)<br>EPL Gb (GB)  |
| Explosionsschutz   | Zone 1 (ATEX)<br>Zone 1 (UKEX)<br>Zone 2 (ATEX)<br>Zone 21 (ATEX)<br>Zone 21 (UKEX)<br>Zone 22 (ATEX)   |
| Zertifikat ausstellende Stelle   | DNV TAP00001CE<br>TÜV Rheinland 968/V 1106.01/2023  |
| ATEX-Kategorie Gas   | II 2G   |
| ATEX-Kategorie Staub   | II 2D   |
| Ex-Zündschutzart Gas   | Ex h IIC T4 Gb X  |
| Ex-Zündschutzart Staub   | Ex h IIIC T105°C Db X   |
| Ex-Umgebungstemperatur   | -20°C ≤ Ta ≤ +80°C  |
| Betriebsmedium   | Druckluft nach ISO 8573-1:2010 [7:4:4]  |
| Hinweis zum Betriebs-/Steuermedium   | Taupunkt min. 10 °C unterhalb der Umgebungs- und Mediumtemperatur<br>Geölter Betrieb möglich (im weiteren Betrieb erforderlich)   |
| Korrosionsbeständigkeitsklasse KBK   | 1 - niedrige Korrosionsbeanspruchung  |
| LABS-Konformität   | VDMA24364-B1/B2-L   |
| Lagertemperatur  | -20 °C...60 °C  |
| Umgebungstemperatur  | -20 °C...80 °C  |
| Drehmoment bei Nennbetriebsdruck und 0° Schwenkwinkel                        | 110.5 Nm  |
| Drehmoment bei Nennbetriebsdruck und 90° Schwenkwinkel                       | 57.6 Nm   |
| Hinweis zum Drehmoment   | Das Betriebsdrehmoment des Antriebs darf nicht höher sein als das in der ISO 5211 aufgeführte maximal zulässige Drehmoment, bezogen auf die Größe des Befestigungsflansches und der Kupplung. |
| Federrückstellmoment bei Schwenkwinkel 0°                                    | 54.2 Nm   |
| Federrückstellmoment bei Schwenkwinkel 90°                                   | 107 Nm  |
| MTTFd  | 1126 Jahre  |
| PFH  | 0.000000101   |
| PFD  | 0.00078   |
| Luftverbrauch bei 0,6 MPa (6 bar, 87 psi) pro Zyklus 0°-Nennschwenkwinkel-0° | 11 l  |
| Produktgewicht   | 12052 g   |
| Wellenanschluss  | T22   |
| Pneumatischer Anschluss  | 1/4 NPT   |
| Werkstoff-Hinweis  | RoHS konform  |
| Werkstoff Anschlussplatte  | Aluminium-Knetlegierung, eloxiert   |
| Werkstoff Deckel   | Alu-Druckguss, beschichtet  |
| Werkstoff Dichtungen   | NBR   |
| Werkstoff Feder  | Federstahl  |
| Werkstoff Gehäuse  | Aluminium-Knetlegierung, eloxiert   |
| Werkstoff Kolben   | Aluminium-Druckguss   |
| Werkstoff Lager  | POM   |
| Werkstoff Nocke  | Stahl   |
| Werkstoff Schrauben  | hochlegierter Stahl rostfrei  |
| Werkstoff Welle  | Stahl, vernickelt   |