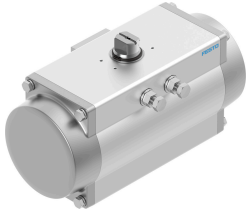


Schwenkantrieb DFPD-480-RP-90-RS60-F1012-R3-EP

Teilenummer: 8048152

FESTO



Datenblatt

Merkmals	Wert
Baugröße Stellantrieb	480
Flanschbohrbild	F1012
Schwenkwinkel	90 deg
Verstellbereich Endlage bei 0°	-5 deg...5 deg
Verstellbereich Endlage bei Nennschwenkwinkel	-5 deg...5 deg
Wellenanschluss Tiefe	29 mm
Norm Anschluss zur Armatur	ISO 5211
Einbaulage	beliebig
Funktionsweise	einfachwirkend
Konstruktiver Aufbau	Zahnstange/Ritzel
Schließrichtung	rechtsschließend
Ventilanschluss entspricht Norm	VDI/VDE 3845 (NAMUR)
Verbindungsstelle für Stellungsregler und Stellungsrückmelder entspricht Norm	VDI/VDE 3845 Größe AA 2
Geräte-Typ nach VDMA 66413	Sicherheitsbauteil
Sicherheitsfunktion	Die Sicherheitsfunktion besteht darin, dass der Antrieb bei ausgeschalteter Druckluft und entlüfteter Federkammer in die definierte Sicherheitsschaltstellung schaltet. Diese Schaltbewegung wird durch die Federkraft des Federpakets realisiert.
Safety Integrity Level (SIL)	bis SIL 2 Low Demand mode bis SIL 3 in einer redundanten Architektur bis SIL 1 High Demand mode
Zertifiziert für Sicherheitsfunktion nach ISO 13849 und IEC 61508 (SIL)	Produkt kann eingesetzt werden in SRP/CS bis SIL 2 Low Demand Produkt kann eingesetzt werden in SRP/CS bis SIL 1 High Demand bis SIL 3 in einer redundanten Architektur
Betriebsdruck	0.2 MPa...0.8 MPa 2 bar...8 bar 29 psi...116 psi
Nennbetriebsdruck	0.6 MPa 6 bar 87 psi
Maritime Klassifizierung	siehe Zertifikat
CE-Zeichen (siehe Konformitätserklärung)	nach EU-Ex-Schutz-Richtlinie (ATEX)
UKCA-Zeichen (siehe Konformitätserklärung)	nach UK EX Vorschriften

Merkmal	Wert
Ex-Schutz Zulassung außerhalb der EU	EPL Db (GB) EPL Gb (GB)
Explosionsschutz	Zone 1 (ATEX) Zone 1 (UKEX) Zone 2 (ATEX) Zone 21 (ATEX) Zone 21 (UKEX) Zone 22 (ATEX)
Zertifikat ausstellende Stelle	DNV TAP00001CE TÜV Rheinland 968/V 1106.01/2023
ATEX-Kategorie Gas	II 2G
ATEX-Kategorie Staub	II 2D
Ex-Zündschutzart Gas	Ex h IIC T4 Gb X
Ex-Zündschutzart Staub	Ex h IIIC T105°C Db X
Ex-Umgebungstemperatur	-20°C ≤ Ta ≤ +80°C
Betriebsmedium	Druckluft nach ISO 8573-1:2010 [7:4:4]
Hinweis zum Betriebs-/Steuermedium	Taupunkt min. 10 °C unterhalb der Umgebungs- und Mediumtemperatur Geölter Betrieb möglich (im weiteren Betrieb erforderlich)
Korrosionsbeständigkeitsklasse KBK	1 - niedrige Korrosionsbeanspruchung
LABS-Konformität	VDMA24364-B1/B2-L
Lagertemperatur	-20 °C...60 °C
Umgebungstemperatur	-20 °C...80 °C
Drehmoment bei Nennbetriebsdruck und 0° Schwenkwinkel	347.1 Nm
Drehmoment bei Nennbetriebsdruck und 90° Schwenkwinkel	181 Nm
Hinweis zum Drehmoment	Das Betriebsdrehmoment des Antriebs darf nicht höher sein als das in der ISO 5211 aufgeführte maximal zulässige Drehmoment, bezogen auf die Größe des Befestigungsflansches und der Kupplung.
Federrückstellmoment bei Schwenkwinkel 0°	170 Nm
Federrückstellmoment bei Schwenkwinkel 90°	336.1 Nm
MTTFd	1126 Jahre
PFH	0.000000101
PFD	0.00078
Luftverbrauch bei 0,6 MPa (6 bar, 87 psi) pro Zyklus 0°-Nennschwenkwinkel-0°	17.2 l
Produktgewicht	18485 g
Wellenanschluss	T27
Pneumatischer Anschluss	G1/4
Werkstoff-Hinweis	RoHS konform
Werkstoff Anschlussplatte	Aluminium-Knetlegierung, eloxiert
Werkstoff Deckel	Alu-Druckguss, beschichtet
Werkstoff Dichtungen	NBR
Werkstoff Feder	Federstahl
Werkstoff Gehäuse	Aluminium-Knetlegierung, eloxiert
Werkstoff Kolben	Aluminium-Druckguss
Werkstoff Lager	POM
Werkstoff Nocke	Stahl
Werkstoff Schrauben	hochlegierter Stahl rostfrei
Werkstoff Welle	hochlegierter Stahl rostfrei