

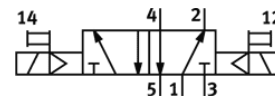
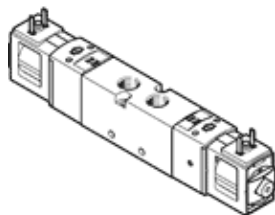
# Magnetventil

## VUVS-LK20-B52-D-G18-1C1-S

Teilenummer: 8043215

★ Kernprogramm

FESTO



## Datenblatt

Merkmal	Wert
Ventilfunktion	5/2 bistabil
Betätigungsart	elektrisch
Ventilgröße	21 mm
Normalnennendurchfluss	550 l/min
Betriebsdruck Mpa	0,15 ... 0,8 MPa
Betriebsdruck	1,5 ... 8 bar
Konstruktiver Aufbau	Kolben-Schieber
Schutzart	IP65 mit Steckdose nach IEC 60529
Nennweite	5,2 mm
Abluftfunktion	drosselbar
Dichtprinzip	weich
Einbaulage	beliebig
Handhilfsbetätigung	rastend tastend
Steuerart	vorgesteuert
Steuerluftversorgung	intern
Strömungsrichtung	nicht reversibel
Überdeckung	positive Überdeckung
b-Wert	0,38
C-Wert	2,66 l/sbar
Schaltzeit um	10 ms
Einschaltdauer	100 %
Max. positiver Prüfpuls bei 0 Signal	2.700 µs
Max. negativer Prüfpuls bei 1 Signal	1.100 µs
Spulenkennwerte	24 V DC; 2,4 W
Zulässige Spannungsschwankungen	+/- 10 %
Betriebsmedium	Druckluft nach ISO 8573-1:2010 [7:4:4]
Hinweis zum Betriebs- und Steuermedium	Geölter Betrieb möglich (im weiteren Betrieb erforderlich)
Schwingfestigkeit	Transporteinsatzprüfung mit Schärfegrad 2 nach FN 942017-4 und EN 60068-2-6
Schockfestigkeit	Schockprüfung mit Schärfegrad 1 nach FN 942017-5 und EN 60068-2-27
Korrosionsbeständigkeitsklasse KBK	1 - niedrige Korrosionsbeanspruchung
LABS-Konformität	VDMA24364-Zone III
Mediumtemperatur	-5 ... 50 °C
Steuermedium	Druckluft nach ISO 8573-1:2010 [7:4:4]
Umgebungstemperatur	-5 ... 50 °C
Produktgewicht	200 g
Elektrischer Anschluss	Anschlussbild Form C nach EN 175301-803 nach EN 175301-803
Befestigungsart	auf Anschlussleiste mit Durchgangsbohrung wahlweise:
Anschluss Atmungsöffnung	nicht gefasst
Pneumatischer Anschluss 1	G1/8

<b>Merkmal</b>	<b>Wert</b>
Pneumatischer Anschluss 2	G1/8
Pneumatischer Anschluss 3	G1/8
Pneumatischer Anschluss 4	G1/8
Pneumatischer Anschluss 5	G1/8
Werkstoffhinweis	RoHS konform
Werkstoff Dichtungen	HNBR NBR
Werkstoff Gehäuse	Aluminium-Knetlegierung
Werkstoff Kolbenschieber	Aluminium-Knetlegierung