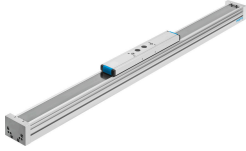


Führungssachse ELFA-RF-80- -

Teilenummer: 8037968

FESTO



Datenblatt

Merkmale	Wert
Arbeitshub	50 mm...7000 mm
Baugröße	80
Einbaulage	beliebig
Führung	Rollenführung
Konstruktiver Aufbau	Führung
Max. Beschleunigung	50 m/s ²
Max. Geschwindigkeit	10 m/s
Korrosionsbeständigkeitsklasse KBK	0 - keine Korrosionsbeanspruchung
LABS-Konformität	VDMA24364-Zone III
Schutzart	IP40
Umgebungstemperatur	-10 °C...60 °C
Flächenmomente 2. Grades Iy	269840 mm ⁴
Flächenmomente 2. Grades Iz	1018510 mm ⁴
Max. Kraft Fy	800 N
Max. Kraft Fz	800 N
Max. Leerlauf- Verschiebewiderstand	40 N
Max. Moment Mx	30 Nm
Schmierintervall laufstreckenabhängig	10000 km
Grundgewicht bei 0 mm Hub	4280 g
Gewichtszuschlag pro 10 mm Hub	47.13 g
Befestigungsart	mit Zubehör
Werkstoff Profil	Aluminium-Knetlegierung eloxiert
Werkstoff-Hinweis	RoHS konform
Werkstoff Abdeckband	rostfreier Edelbandstahl
Werkstoff Führung	Stahl
Werkstoff Schlitten	Aluminium-Knetlegierung eloxiert