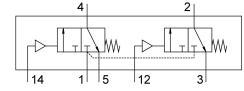


Pneumatikventil VUWS-LT30-T32C-M-N38

Teilenummer: 8036730

FESTO



Datenblatt

| Merkmale | Wert |
|------------------------------------|---|
| Ventilfunktion | 2x3/2 geschlossen monostabil |
| Betätigungsart | pneumatisch |
| Ventilgröße | 31 mm |
| Normalnennendurchfluss | 1600 l/min |
| Pneumatischer Arbeitsanschluss | 3/8 NPT |
| Betriebsdruck | 0.1 MPa...1 MPa 1 bar...10 bar |
| Konstruktiver Aufbau | Teller-Sitz |
| Rückstellart | mechanische Feder |
| Zulassung | c UL us - Recognized (OL) |
| Nennweite | 7.9 mm |
| Abluftfunktion | drosselbar |
| Dichtprinzip | weich |
| Einbaulage | beliebig |
| Handhilfsbetätigung | keine |
| Steuerart | direkt |
| Steuerluftversorgung | intern |
| Strömungsrichtung | nicht reversibel |
| Überdeckung | negative Überdeckung |
| Steuerdruck | 0.25 MPa...1 MPa 2.5 bar...10 bar |
| Schaltzeit aus | 37 ms |
| Schaltzeit ein | 12 ms |
| Explosionsschutz | Hinweis in der Bescheinigung beachten Zone 1 (ATEX) Zone 2 (ATEX) Zone 21 (ATEX) Zone 22 (ATEX) |
| Betriebsmedium | Druckluft nach ISO 8573-1:2010 [7:4:4] |
| Hinweis zum Betriebs-/Steuermedium | Geölter Betrieb möglich (im weiteren Betrieb erforderlich) |
| Korrosionsbeständigkeitsklasse KBK | 2 - mäßige Korrosionsbeanspruchung |
| LABS-Konformität | VDMA24364-B1/B2-L |
| Mediumstemperatur | -10 °C...60 °C |

| Merkmal | Wert |
|---------------------------|--|
| Steuermedium | Druckluft nach ISO 8573-1:2010 [7:4:4] |
| Umgebungstemperatur | -10 °C...60 °C |
| Produktgewicht | 515 g |
| Befestigungsart | wahlweise: auf Anschlussleiste mit Durchgangsbohrung |
| Anschluss Atmungsöffnung | nicht gefasst |
| Anschluss Steuerluft 12 | 1/8 NPT |
| Anschluss Steuerluft 14 | 1/8 NPT |
| Pneumatischer Anschluss 1 | 3/8 NPT |
| Pneumatischer Anschluss 2 | 3/8 NPT |
| Pneumatischer Anschluss 3 | 3/8 NPT |
| Pneumatischer Anschluss 4 | 3/8 NPT |
| Pneumatischer Anschluss 5 | 3/8 NPT |
| Werkstoff-Hinweis | RoHS konform |
| Werkstoff Dichtungen | HNBR NBR TPE-U(PU) |
| Werkstoff Gehäuse | Aluminium-Druckguss, lackiert |
| Werkstoff Kolbenschieber | POM |
| Werkstoff Schrauben | Stahl, verzinkt |