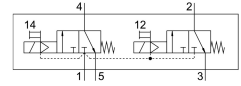


Magnetventil VUVS-LT25-T32C-MD-N14-F8

Teilenummer: 8035224

FESTO



Datenblatt

| Merkmale | Wert |
|--|---|
| Ventilfunktion | 2x3/2 geschlossen monostabil |
| Betätigungsart | elektrisch |
| Ventilgröße | 26.5 mm |
| Normalnennendurchfluss | 1000 l/min |
| Pneumatischer Arbeitsanschluss | 1/4 NPT |
| Betriebsspannung | über Magnetspule, getrennt zu bestellen |
| Betriebsdruck | 0.25 MPa...1 MPa 2.5 bar...10 bar |
| Konstruktiver Aufbau | Teller-Sitz |
| Rückstellart | mechanische Feder |
| Zulassung | c UL us - Recognized (OL) |
| Nennweite | 6.9 mm |
| Abluftfunktion | drosselbar |
| Dichtprinzip | weich |
| Einbaulage | beliebig |
| Handhilfsbetätigung | rastend tastend |
| Steuerart | vorgesteuert |
| Steuerluftversorgung | intern |
| Strömungsrichtung | nicht reversibel |
| Überdeckung | negative Überdeckung |
| b-Wert | 0.4 |
| C-Wert | 4.5 l/sbar |
| Schaltzeit aus | 25 ms |
| Schaltzeit ein | 10 ms |
| Max. positiver Prüfimpuls bei 0 Signal | 2000 µs |
| Max. negativer Prüfimpuls bei 1 Signal | 3600 µs |
| Spulenkennwerte | Siehe Magnetspule, getrennt zu bestellen |
| Betriebsmedium | Druckluft nach ISO 8573-1:2010 [7:4:4] |
| Hinweis zum Betriebs-/Steuermedium | Geölter Betrieb möglich (im weiteren Betrieb erforderlich) |
| Schwingfestigkeit | Transporteinsatzprüfung mit Schärfegrad 2 nach FN 942017-4 und EN 60068-2-6 |

| Merkmal | Wert |
|------------------------------------|--|
| Schockfestigkeit | Schockprüfung mit Schärfegrad 2 nach FN 942017-5 und EN 60068-2-27 |
| Korrosionsbeständigkeitsklasse KBK | 2 - mäßige Korrosionsbeanspruchung |
| Mediumtemperatur | -5 °C...60 °C |
| Steuermedium | Druckluft nach ISO 8573-1:2010 [7:4:4] |
| Umgebungstemperatur | -5 °C...60 °C |
| Produktgewicht | 312 g |
| Befestigungsart | wahlweise: auf Anschlussleiste mit Durchgangsbohrung |
| Anschluss Atmungsöffnung | nicht gefasst |
| Anschluss Steuerabluft 82 | 10-32 UNF-2B |
| Anschluss Steuerabluft 84 | 10-32 UNF-2B |
| Pneumatischer Anschluss 1 | 1/4 NPT |
| Pneumatischer Anschluss 2 | 1/4 NPT |
| Pneumatischer Anschluss 3 | 1/4 NPT |
| Pneumatischer Anschluss 4 | 1/4 NPT |
| Pneumatischer Anschluss 5 | 1/4 NPT |
| Werkstoff-Hinweis | RoHS konform |
| Werkstoff Dichtungen | HNBR NBR TPE-U(PU) |
| Werkstoff Gehäuse | Aluminium-Druckguss lackiert |
| Werkstoff Schrauben | Stahl, verzinkt |