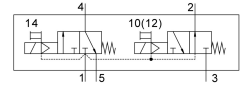


# Magnetventil VUVS-LT25-T32H-MD-G14-F8

Teilenummer: 8035209

FESTO



## Datenblatt

| Merkmale                               | Wert  |
|--|---|
| Ventilfunktion                         | 2x3/2 offen/geschlossen monostabil  |
| Betätigungsart                         | elektrisch  |
| Ventilgröße                            | 26.5 mm   |
| Normalnennendurchfluss                 | 1000 l/min  |
| Pneumatischer Arbeitsanschluss         | G1/4  |
| Betriebsspannung                       | über Magnetspule, getrennt zu bestellen                                     |
| Betriebsdruck                          | 0.25 MPa...1 MPa<br>2.5 bar...10 bar  |
| Konstruktiver Aufbau                   | Teller-Sitz   |
| Rückstellart                           | mechanische Feder   |
| Zulassung                              | c UL us - Recognized (OL)   |
| Nennweite                              | 6.9 mm  |
| Abluftfunktion                         | drosselbar  |
| Dichtprinzip                           | weich   |
| Einbaulage                             | beliebig  |
| Handhilfsbetätigung                    | rastend<br>tastend  |
| Steuerart                              | vorgesteuert  |
| Steuerluftversorgung                   | intern  |
| Strömungsrichtung                      | nicht reversibel  |
| Überdeckung                            | negative Überdeckung  |
| b-Wert                                 | 0.4   |
| C-Wert                                 | 4.4 l/sbar  |
| Schaltzeit aus                         | 25 ms   |
| Schaltzeit ein                         | 10 ms   |
| Max. positiver Prüfimpuls bei 0 Signal | 2000 µs   |
| Max. negativer Prüfimpuls bei 1 Signal | 3600 µs   |
| Spulenkennwerte                        | Siehe Magnetspule, getrennt zu bestellen                                    |
| Betriebsmedium                         | Druckluft nach ISO 8573-1:2010 [7:4:4]                                      |
| Hinweis zum Betriebs-/Steuermedium     | Geölter Betrieb möglich (im weiteren Betrieb erforderlich)                  |
| Schwingfestigkeit                      | Transporteinsatzprüfung mit Schärfegrad 2 nach FN 942017-4 und EN 60068-2-6 |

| <b>Merkmal</b>                     | <b>Wert</b>  |
|------------------------------------|--|
| Schockfestigkeit                   | Schockprüfung mit Schärfegrad 2 nach FN 942017-5 und EN 60068-2-27 |
| Korrosionsbeständigkeitsklasse KBK | 2 - mäßige Korrosionsbeanspruchung                                 |
| Mediumtemperatur                   | -5 °C...60 °C  |
| Steuermedium                       | Druckluft nach ISO 8573-1:2010 [7:4:4]                             |
| Umgebungstemperatur                | -5 °C...60 °C  |
| Produktgewicht                     | 312 g  |
| Befestigungsart                    | wahlweise:<br>auf Anschlussleiste<br>mit Durchgangsbohrung         |
| Anschluss Atmungsöffnung           | nicht gefasst  |
| Anschluss Steuerabluft 82          | M5   |
| Anschluss Steuerabluft 84          | M5   |
| Pneumatischer Anschluss 1          | G1/4   |
| Pneumatischer Anschluss 2          | G1/4   |
| Pneumatischer Anschluss 3          | G1/4   |
| Pneumatischer Anschluss 4          | G1/4   |
| Pneumatischer Anschluss 5          | G1/4   |
| Werkstoff-Hinweis                  | RoHS konform   |
| Werkstoff Dichtungen               | HNBR<br>NBR<br>TPE-U(PU)   |
| Werkstoff Gehäuse                  | Aluminium-Druckguss<br>lackiert                                    |
| Werkstoff Schrauben                | Stahl, verzinkt  |