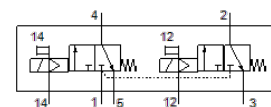


Magnetventil

VUVS-LT25-T32C-MZD-G14-F8-1C1

Teilenummer: 8035198

FESTO



Datenblatt

Merkmal	Wert
Ventilfunktion	2x3/2 geschlossen monostabil
Betätigungsart	elektrisch
Ventilgröße	26,5 mm
Normalnennendurchfluss	1.000 l/min
Betriebsdruck Mpa	-0,09 ... 1 MPa
Betriebsdruck	-0,9 ... 10 bar
Konstruktiver Aufbau	Teller-Sitz
Rückstellart	mechanische Feder
Zulassung	c UL us - Recognized (OL)
Schutzart	IP65 mit Steckdose nach IEC 60529
Nennweite	6,9 mm
Abluftfunktion	drosselbar
Dichtprinzip	weich
Einbaulage	beliebig
Handhilfsbetätigung	rastend tastend
Steuerart	vorgesteuert
Steuerluftversorgung	extern
Strömungsrichtung	nicht reversibel
Überdeckung	negative Überdeckung
Steuerdruck MPa	0,25 ... 1 MPa
Steuerdruck	2,5 ... 10 bar
b-Wert	0,4
C-Wert	4,5 l/sbar
Schaltzeit aus	25 ms
Schaltzeit ein	10 ms
Einschaltdauer	100 %
Max. positiver Prüfimpuls bei 0 Signal	2.000 µs
Max. negativer Prüfimpuls bei 1 Signal	3.600 µs
Spulenkennwerte	24 V DC: 3,3 W
Zulässige Spannungsschwankungen	+/- 10 %
Betriebsmedium	Druckluft nach ISO 8573-1:2010 [7:4:4]
Hinweis zum Betriebs- und Steuermedium	Geölter Betrieb möglich (im weiteren Betrieb erforderlich)
Schwingfestigkeit	Transporteinsatzprüfung mit Schärfegrad 2 nach FN 942017-4 und EN 60068-2-6
Schockfestigkeit	Schockprüfung mit Schärfegrad 2 nach FN 942017-5 und EN 60068-2-27
Korrosionsbeständigkeitsklasse KBK	2 - mäßige Korrosionsbeanspruchung
Mediumtemperatur	-5 ... 60 °C
Steuermedium	Druckluft nach ISO 8573-1:2010 [7:4:4]
Umgebungstemperatur	-5 ... 60 °C
Produktgewicht	415 g
Elektrischer Anschluss	Anschlussbild Form C nach EN 175301-803 nach EN 175301-803
Befestigungsart	auf Anschlussleiste

Merkmale	Wert
	mit Durchgangsbohrung wahlweise:
Anschluss Atmungsöffnung	nicht gefasst
Anschluss Steuerabluft 82	M5
Anschluss Steuerabluft 84	M5
Anschluss Steuerluft 12	M5
Anschluss Steuerluft 14	M5
Pneumatischer Anschluss 1	G1/4
Pneumatischer Anschluss 2	G1/4
Pneumatischer Anschluss 3	G1/4
Pneumatischer Anschluss 4	G1/4
Pneumatischer Anschluss 5	G1/4
Werkstoffhinweis	RoHS konform
Werkstoff Dichtungen	HNBR NBR TPE-U(PU)
Werkstoff Gehäuse	Aluminium-Druckguss lackiert
Werkstoff Schrauben	Stahl, verzinkt