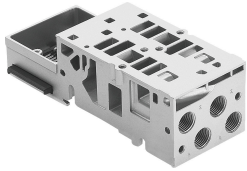


# Anschlussplatte VMPA2-FB-AP-2-1-S0-RV

Teilenummer: 8034552

FESTO



## Datenblatt

Merkmal	Wert
Breite	53 mm
Länge	107.3 mm
Rastermaß	21 mm
Max. Anzahl Ventilplätze	2
Betriebsdruck	-0.09 MPa...1 MPa -0.9 bar...10 bar
Steuerdruck	0.3 MPa...0.8 MPa 3 bar...8 bar
Betriebsmedium	Druckluft nach ISO 8573-1:2010 [7:4:4]
Korrosionsbeständigkeitsklasse KBK	0 - keine Korrosionsbeanspruchung
LABS-Konformität	VDMA24364-B1/B2-L
Umgebungstemperatur	-5 °C...50 °C
Produktgewicht	190 g
Werkstoff-Hinweis	RoHS konform
Werkstoff Anschlussplatte	Aluminium-Druckguss