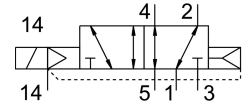
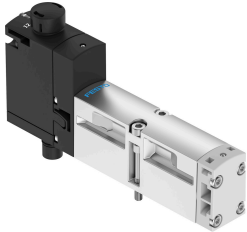


# Magnetventil VSVA-B-M52-AZ-A2-1T1L

Teilenummer: 8033488

FESTO



## Datenblatt

| Merkmal  | Wert   |
|--|--|
| Ventilfunktion   | 5/2 monostabil   |
| Betätigungsart   | elektrisch   |
| Baubreite  | 18 mm  |
| Normalnenndurchfluss                                   | 550 l/min  |
| Pneumatischer Arbeitsanschluss                         | Anschlussplatte Größe 18 mm nach ISO 15407-1<br>Anschlussplatte Größe 02 nach VDMA 24563<br>G1/8 |
| Betriebsspannung                                       | 24V DC   |
| Betriebsdruck  | -0.09 MPa...1 MPa<br>-0.9 bar...10 bar   |
| Konstruktiver Aufbau                                   | Kolben-Schieber  |
| Rückstellart   | pneumatische Feder   |
| Zulassung  | c UL us - Recognized (OL)  |
| Schutzart  | IP65<br>NEMA 4   |
| Abluftfunktion   | drosselbar<br>über Drosselplatte<br>über Einzelanschlussplatte                                   |
| Dichtprinzip   | weich  |
| Einbaulage   | beliebig   |
| Handhilfsbetätigung                                    | verdeckt   |
| Steuerart  | vorgesteuert   |
| Steuerluftversorgung                                   | extern<br>intern   |
| Strömungsrichtung                                      | beliebig   |
| Überdeckung  | positive Überdeckung   |
| Signalzustandsanzeige                                  | LED  |
| Steuerdruck  | 0.3 MPa...1 MPa<br>3 bar...10 bar  |
| Durchfluss Ventil                                      | 750 l/min  |
| Durchfluss Ventil auf Einzelanschlussplatte            | 600 l/min  |
| Durchfluss Ventil pneumatisch verkettet flow optimized | 700 l/min  |
| Durchfluss Ventil pneumatisch verkettet                | 550 l/min  |
| Schaltzeit aus   | 28 ms  |

| <b>Merkmal</b>                         | <b>Wert</b>   |
|--|---|
| Schaltzeit ein                         | 22 ms   |
| Einschaltdauer                         | 100%  |
| Max. positiver Prüfimpuls bei 0 Signal | 1500 µs   |
| Max. negativer Prüfimpuls bei 1 Signal | 800 µs  |
| Max. Stromaufnahme                     | 72 mA   |
| Nennbetriebsspannung DC                | 24 V  |
| Spulenkennwerte                        | 24 V DC: 1,6 W  |
| Stoßspannungsfestigkeit                | 2,5 kV  |
| Verschmutzungsgrad                     | 3   |
| Zulässige Spannungsschwankungen        | +/- 10 %  |
| Betriebsmedium                         | Druckluft nach ISO 8573-1:2010 [7:4:4]                                      |
| Hinweis zum Betriebs-/Steuermedium     | Geölter Betrieb möglich (im weiteren Betrieb erforderlich)                  |
| Schwingfestigkeit                      | Transporteinsatzprüfung mit Schärfegrad 2 nach FN 942017-4 und EN 60068-2-6 |
| Schockfestigkeit                       | Schockprüfung mit Schärfegrad 2 nach FN 942017-5 und EN 60068-2-27          |
| Korrosionsbeständigkeitsklasse KBK     | 0 - keine Korrosionsbeanspruchung   |
| LABS-Konformität                       | VDMA24364-B1/B2-L   |
| Relative Luftfeuchtigkeit              | 0 - 90 %  |
| Steuermedium                           | Druckluft nach ISO 8573-1:2010 [7:4:4]                                      |
| Umgebungstemperatur                    | -5 °C...50 °C   |
| Produktgewicht                         | 163 g   |
| Elektrischer Anschluss                 | Plug-in<br>nach ISO 15407-2   |
| Befestigungsart                        | auf Anschlussplatte   |
| Anschluss Steuerluft 12/14             | Anschlussplatte Größe 18 mm nach ISO 15407-2                                |
| Anschluss Steuerabluft 82/84           | gefasst<br>nicht gefasst nach Norm<br>wahlweise:                            |
| Pneumatischer Anschluss 1              | Anschlussplatte Größe 18 mm nach ISO 15407-2                                |
| Pneumatischer Anschluss 2              | Anschlussplatte Größe 18 mm nach ISO 15407-2                                |
| Pneumatischer Anschluss 3              | Anschlussplatte Größe 18 mm nach ISO 15407-2                                |
| Pneumatischer Anschluss 4              | Anschlussplatte Größe 18 mm nach ISO 15407-2                                |
| Pneumatischer Anschluss 5              | Anschlussplatte Größe 18 mm nach ISO 15407-2                                |
| Werkstoff-Hinweis                      | RoHS konform  |
| Werkstoff Dichtungen                   | FPM<br>HNBR<br>NBR  |
| Werkstoff Gehäuse                      | Aluminium-Druckguss<br>PA   |
| Werkstoff Schrauben                    | Stahl, verzinkt   |