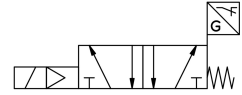
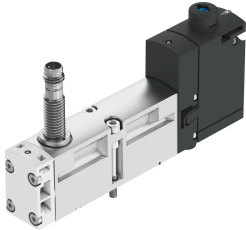


# Magnetventil VSVA-B-M52-MZTR-A2-1T1L-APX-0.5

Teilenummer: 8033459

FESTO



## Datenblatt

Merkmale	Wert
Ventilfunktion	5/2 monostabil
Betätigungsart	elektrisch
Baubreite	18 mm
Normalnennendurchfluss	550 l/min
Pneumatischer Arbeitsanschluss	Anschlussplatte Größe 18 mm nach ISO 15407-2 G1/8
Betriebsdruck	-0.09 MPa...1 MPa -0.9 bar...10 bar
Konstruktiver Aufbau	Kolben-Schieber
Rückstellart	mechanische Feder
KC-Zeichen	KC-EMV
CE-Zeichen (siehe Konformitätserklärung)	nach EU-EMV-Richtlinie
Schutzart	IP65 NEMA 4
Nennweite	5 mm
Abluftfunktion	drosselbar über Drosselplatte über Einzelanschlussplatte
Dichtprinzip	weich
Einbaulage	beliebig
Handhilfsbetätigung	mit Zubehör rastend tastend
Steuerart	vorgesteuert
Steuerluftversorgung	extern
Strömungsrichtung	nicht reversibel
Messprinzip	induktiv
Überdeckung	positive Überdeckung
Verpolungsschutz Sensor	für alle elektrischen Anschlüsse
Signalzustandsanzeige	LED
Schaltstellungsabfrage	Ruhestellung mit Sensor
Schaltzustandsanzeige Sensor	LED
Steuerdruck	0.3 MPa...1 MPa 3 bar...10 bar

<b>Merkmal</b>	<b>Wert</b>
Durchfluss Ventil	750 l/min
Durchfluss Ventil auf Einzelanschlussplatte	600 l/min
Durchfluss Ventil pneumatisch verkettet flow optimized	700 l/min
Durchfluss Ventil pneumatisch verkettet	550 l/min
Schaltzeit aus	38 ms
Schaltzeit ein	12 ms
Ventil - Sensorschaltzeit ein	32 ms
Ventil - Sensorschaltzeit aus	9 ms
Einschaltdauer	100%
Max. positiver Prüfimpuls bei 0 Signal	1500 µs
Max. negativer Prüfimpuls bei 1 Signal	800 µs
Nennbetriebsspannung DC	24 V
Schaltausgang	PNP
Spulenkennwerte	24 V DC: 1,6 W
Stoßspannungsfestigkeit	2.5 kV
Verschmutzungsgrad	3
Zulässige Spannungsschwankungen	+/- 10 %
Betriebsmedium	Druckluft nach ISO 8573-1:2010 [7:4:4]
Hinweis zum Betriebs-/Steuermedium	Geölter Betrieb möglich (im weiteren Betrieb erforderlich)
Schwingfestigkeit	Transporteinsatzprüfung mit Schärfegrad 2 nach FN 942017-4 und EN 60068-2-6
Schockfestigkeit	Schockprüfung mit Schärfegrad 2 nach FN 942017-5 und EN 60068-2-27
Korrosionsbeständigkeitsklasse KBK	0 - keine Korrosionsbeanspruchung
LABS-Konformität	VDMA24364-B1/B2-L
Mediumtemperatur	-5 °C...50 °C
Relative Luftfeuchtigkeit	0 - 90 %
Schalldruckpegel	85 dB(A)
Umgebungstemperatur	-5 °C...50 °C
Max. Anziehdrehmoment Ventilbefestigung	0.8 Nm...1.2 Nm
Produktgewicht	157 g
Betriebsspannungsbereich DC Sensor	10 V...30 V
Kurzschlussfestigkeit Sensor	taktend
Leerlaufstrom Sensor	10 mA
Max. Ausgangsstrom Sensor	200 mA
Max. Schaltfrequenz Sensor	5000 Hz
Restwelligkeit Sensor	± 10 %
Spannungsfall Sensor	2 V
Elektrischer Anschluss	4-polig Stecker nach ISO 15407-2
Sensoranschluss	Stecker Kabel 4-polig M12x1 0,5 m
Befestigungsart	auf Anschlussplatte
Anschluss Steuerluft 12/14	Anschlussplatte Größe 18 mm nach ISO 15407-2
Anschluss Steuerabluft 82/84	gefasst nicht gefasst wahlweise:
Pneumatischer Anschluss 1	Anschlussplatte Größe 18 mm nach ISO 15407-2
Pneumatischer Anschluss 2	Anschlussplatte Größe 18 mm nach ISO 15407-2
Pneumatischer Anschluss 3	Anschlussplatte Größe 18 mm nach ISO 15407-2
Pneumatischer Anschluss 4	Anschlussplatte Größe 18 mm nach ISO 15407-2
Pneumatischer Anschluss 5	Anschlussplatte Größe 18 mm nach ISO 15407-2

<b>Merkmal</b>	<b>Wert</b>
Werkstoff-Hinweis	RoHS konform
Werkstoff Dichtungen	FPM NBR
Werkstoff Gehäuse	Aluminium-Druckguss PA
Werkstoff Schrauben	Stahl, verzinkt
Schaltelementfunktion	Öffner