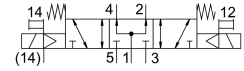
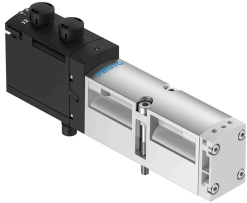


# Magnetventil VSVA-B-P53U-ZH-A1-1T1L

Teilenummer: 8033046

FESTO



## Datenblatt

Merkmal	Wert
Ventilfunktion	5/3 belüftet
Betätigungsart	elektrisch
Baubreite	26 mm
Normalnenndurchfluss	1000 l/min
Pneumatischer Arbeitsanschluss	Anschlussplatte Größe 26 mm nach ISO 15407-1 Anschlussplatte Größe 01 nach VDMA 24563 G1/4
Betriebsspannung	24V DC
Betriebsdruck	-0.09 MPa...1 MPa -0.9 bar...10 bar
Konstruktiver Aufbau	Kolben-Schieber
Zulassung	c UL us - Recognized (OL)
Schutzart	IP65 NEMA 4
Abluftfunktion	drosselbar über Drosselplatte über Einzelanschlussplatte
Dichtprinzip	weich
Einbaulage	beliebig
Handhilfsbetätigung	tastend
Steuerart	vorgesteuert
Steuerluftversorgung	extern intern
Strömungsrichtung	beliebig
Überdeckung	positive Überdeckung
Signalzustandsanzeige	LED
Steuerdruck	0.3 MPa...1 MPa 3 bar...10 bar
Durchfluss Ventil	1400 l/min
Durchfluss Ventil auf Einzelanschlussplatte	1200 l/min
Durchfluss Ventil pneumatisch verkettet flow optimized	1350 l/min
Durchfluss Ventil pneumatisch verkettet	1000 l/min
Schaltzeit aus	65 ms
Schaltzeit ein	22 ms

<b>Merkmal</b>	<b>Wert</b>
Einschaltdauer	100%
Max. positiver Prüfimpuls bei 0 Signal	1200 µs
Max. negativer Prüfimpuls bei 1 Signal	1100 µs
Max. Stromaufnahme	72 mA
Nennbetriebsspannung DC	24 V
Spulenkennwerte	24 V DC: 1,6 W
Stoßspannungsfestigkeit	2.5 kV
Verschmutzungsgrad	3
Zulässige Spannungsschwankungen	+/- 10 %
Betriebsmedium	Druckluft nach ISO 8573-1:2010 [7:4:4]
Hinweis zum Betriebs-/Steuermedium	Geölter Betrieb möglich (im weiteren Betrieb erforderlich)
Schwingfestigkeit	Transporteinsatzprüfung mit Schärfegrad 2 nach FN 942017-4 und EN 60068-2-6
Schockfestigkeit	Schockprüfung mit Schärfegrad 2 nach FN 942017-5 und EN 60068-2-27
Korrosionsbeständigkeitsklasse KBK	0 - keine Korrosionsbeanspruchung
LABS-Konformität	VDMA24364-B1/B2-L
Relative Luftfeuchtigkeit	0 - 90 %
Steuermedium	Druckluft nach ISO 8573-1:2010 [7:4:4]
Umgebungstemperatur	-5 °C...50 °C
Produktgewicht	320 g
Elektrischer Anschluss	Plug-in nach ISO 15407-2
Befestigungsart	auf Anschlussplatte
Anschluss Steuerluft 12/14	Anschlussplatte Größe 26 mm nach ISO 15407-2
Anschluss Steuerabluft 82/84	gefasst nicht gefasst nach Norm wahlweise:
Pneumatischer Anschluss 1	Anschlussplatte Größe 26 mm nach ISO 15407-2
Pneumatischer Anschluss 2	Anschlussplatte Größe 26 mm nach ISO 15407-2
Pneumatischer Anschluss 3	Anschlussplatte Größe 26 mm nach ISO 15407-2
Pneumatischer Anschluss 4	Anschlussplatte Größe 26 mm nach ISO 15407-2
Pneumatischer Anschluss 5	Anschlussplatte Größe 26 mm nach ISO 15407-2
Werkstoff-Hinweis	RoHS konform
Werkstoff Dichtungen	FPM HNBR NBR
Werkstoff Gehäuse	Aluminium-Druckguss PA
Werkstoff Schrauben	Stahl, verzinkt