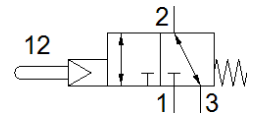
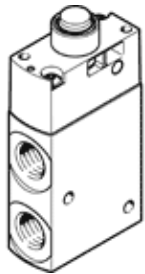


# Stößelventil VMEF-STC-M32-M-G14

Teilenummer: 8031332

FESTO



## Datenblatt

| Merkmal                                | Wert   |
|--|--|
| Ventilfunktion                         | 3/2 geschlossen monostabil                                 |
| Betätigungsart                         | mechanisch   |
| Baubreite                              | 20 mm  |
| Normalnenndurchfluss                   | 870 l/min  |
| Betriebsdruck Mpa                      | 0,35 ... 1 MPa   |
| Betriebsdruck                          | 3,5 ... 10 bar   |
| Konstruktiver Aufbau                   | Teller-Sitz  |
| Rückstellart                           | mechanische Feder  |
| Nennweite                              | 6 mm   |
| Anwendungshinweis                      | nicht als mechanischen Anschlag verwenden                  |
| Dichtprinzip                           | weich  |
| Einbaulage                             | beliebig   |
| Steuerart                              | vorgesteuert   |
| Steuerluftversorgung                   | intern   |
| Strömungsrichtung                      | reversibel   |
| Überdeckung                            | Nullüberdeckung  |
| Steuerdruck MPa                        | 0,35 ... 1 MPa   |
| Steuerdruck                            | 3,5 ... 10 bar<br>50,75 ... 145 psi                        |
| Max. Schaltfrequenz                    | 3 Hz   |
| Betriebsmedium                         | Druckluft nach ISO 8573-1:2010 [7:::]                      |
| Hinweis zum Betriebs- und Steuermedium | Geölter Betrieb möglich (im weiteren Betrieb erforderlich) |
| Korrosionsbeständigkeitsklasse KBK     | 2 - mäßige Korrosionsbeanspruchung                         |
| LABS-Konformität                       | VDMA24364-B1/B2-L  |
| Mediumtemperatur                       | -10 ... 60 °C  |
| Umgebungstemperatur                    | -10 ... 60 °C  |
| Betätigungskraft                       | 14 N   |
| Produktgewicht                         | 124 g  |
| Befestigungsart                        | mit Durchgangsbohrung                                      |
| Anschluss Steuerhilfsluft 12/14        | M5   |
| Pneumatischer Anschluss 1              | G1/4   |
| Pneumatischer Anschluss 2              | G1/4   |
| Pneumatischer Anschluss 3              | G1/4   |
| Werkstoffhinweis                       | RoHS konform   |
| Werkstoff Deckel                       | PA-verstärkt   |
| Werkstoff Dichtungen                   | NBR  |
| Werkstoff Gehäuse                      | Alu-Knetlegierung, eloxiert                                |