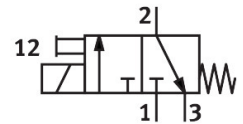
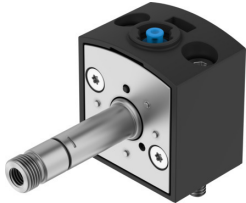


# Magnetventil VSCS-B-M32C-MT-WB-F8

Teilenummer: 8028541

FESTO



## Datenblatt

Merkmal	Wert
Ventilfunktion	3/2 geschlossen monostabil
Betätigungsart	elektrisch
Baubreite	30 mm
Normalnenndurchfluss (normalisiert nach DIN 1343)	34 l/min
Pneumatischer Arbeitsanschluss	Anschlussplatte Größe 30 mm nach ISO 15218
Betriebsdruck	0.2 MPa...1 MPa 2 bar...10 bar 29 psi...145 psi
Konstruktiver Aufbau	Anschlussplattenventil
Rückstellart	mechanische Feder
Schutzart	IP65
Dichtprinzip	weich
Einbaulage	beliebig
Entspricht Norm	ISO 15218
Handhilfsbetätigung	mit Zubehör rastend tastend
Steuerart	direkt
Strömungsrichtung	nicht reversibel
Überdeckung	negative Überdeckung
Hinweis zur Zwangsdynamisierung	Schaltfrequenz mindestens 1/Woche
Max. Schaltfrequenz	5 Hz
Schaltzeit aus	8 ms
Schaltzeit ein	8 ms
Einschaltdauer	100%
Max. positiver Prüfpuls bei 0 Signal	3 ms
Max. negativer Prüfpuls bei 1 Signal	3.4 ms
Betriebsmedium	Druckluft nach ISO 8573-1:2010 [7:4:4]
Hinweis zum Betriebs-/Steuermedium	Geölter Betrieb möglich (im weiteren Betrieb erforderlich)
Schwingfestigkeit	Transporteinsatzprüfung mit Schärfegrad 2 nach FN 942017-4 und EN 60068-2-6
Schockfestigkeit	Schockprüfung mit Schärfegrad 2 nach FN 942017-5 und EN 60068-2-27
Korrosionsbeständigkeitsklasse KBK	1 - niedrige Korrosionsbeanspruchung

<b>Merkmal</b>	<b>Wert</b>
LABS-Konformität	VDMA24364-B1/B2-L
Mediumstemperatur	-10 °C...50 °C
Umgebungstemperatur	-10 °C...50 °C
Befestigungsart	CNOMO
Werkstoff-Hinweis	RoHS konform
Werkstoff Dichtungen	NBR