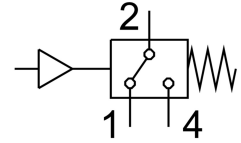
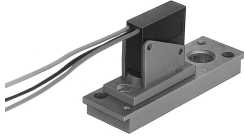


PE-Wandler PE-1/8-2N-SW

Teilenummer: 7862

FESTO



Datenblatt

| Merkmal | Wert |
|--|---|
| Entspricht Norm | EN 60947-5-1 |
| CE-Zeichen (siehe Konformitätserklärung) | nach EU-Niederspannungs-Richtlinie |
| UKCA-Zeichen (siehe Konformitätserklärung) | nach UK Vorschriften für elektrische Betriebsmittel |
| Messgröße | Relativdruck |
| Messverfahren | Pneumatisch-elektrischer Druckwandler |
| Betriebsdruck | 0 MPa...0.8 MPa 0 bar...8 bar |
| Max. Überlastdruck | 12 bar |
| Betriebsmedium | Druckluft nach ISO 8573-1:2010 [7:4:4] |
| Hinweis zum Betriebs-/Steuermedium | Geöltter Betrieb möglich |
| Mediumtemperatur | 0 °C...60 °C |
| Umgebungstemperatur | 0 °C...60 °C |
| Schaltausgang | kontaktbehaftet |
| Schaltfunktion | Schwellwert mit fester Hysterese |
| Schaltelementfunktion | Wechsler |
| Einschaltpunkt max. | 2 bar |
| Ausschaltpunkt min. | 0.5 bar |
| Max. Schaltfrequenz | 1 Hz |
| Mindestlaststrom | 100 mA |
| Betriebsspannungsbereich AC | 12 V...250 V |
| Betriebsspannungsbereich DC | 12 V...250 V |
| Gebrauchskategorie induktive Last | AC-14 DC-13 |
| Gebrauchskategorie ohmsche Last | AC-12 DC-12 |
| Elektrischer Anschluss | 3 Anschlusslitzen |
| Elektrischer Anschluss 1, Anschlusstechnik | offenes Ende |
| Kabellänge | 0.5 m |
| Werkstoff Kabelmantel | PVC |
| Befestigungsart | wahlweise: auf Montagerahmen 2n mit Durchgangsbohrung |
| Einbaulage | beliebig |

| Merkmal | Wert |
|----------------------------------|---|
| Pneumatischer Anschluss | G1/8 |
| Produktgewicht | 65 g |
| Werkstoff Gehäuse | Aluminium-Druckguss PA-verstärkt Stahl VMQ (Silikon) |
| Werkstoff Schaltkontakt | Silber |
| Werkstoff Elektrischer Anschluss | verzinkt |
| Werkstoff Membran | TPE-U(PU) |
| Einstellmöglichkeiten | fest eingestellt |
| Schutzart | IP67 |
| Isolationsspannung | 2 kV |
| LABS-Konformität | VDMA24364-B1/B2-L |
| Verschmutzungsgrad | 3 |