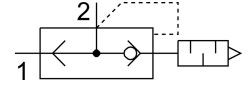


Schnell-Entlüftungsventil SEU-1/2

Teilenummer: 6822

FESTO



Datenblatt

Merkmal	Wert
Ventilfunktion	Schnellentlüftung
Auswahl Zusatzfunktion	mit Schalldämpfer
Pneumatischer Anschluss 1	G1/2
Pneumatischer Anschluss 2	G1/2
Befestigungsart	einschraubbar
Normalnenndurchfluss Entlüftung 0,6-→0,5 MPa (6-→5 bar, 87-→72,5 psi)	4020 l/min
Normaldurchfluss Entlüftung 0,6-→0 MPa (6-→0 bar, 87-→0 psi)	6500 l/min
Normalnenndurchfluss Belüftung 0,6-→0,5 MPa (6-→5 bar, 87-→72,5 psi)	4560 l/min
Betriebsdruck	0.3 bar...10 bar
Umgebungstemperatur	-20 °C...75 °C
Werkstoff Gehäuse	Aluminium-Druckguss
Betriebsmedium	Druckluft nach ISO 8573-1:2010 [7:-:-]
Nennweite	15 mm
Einbaulage	beliebig
Hinweis zum Betriebs-/Steuermedium	Geölter Betrieb möglich (im weiteren Betrieb erforderlich)
LABS-Konformität	VDMA24364-B1/B2-L
Mediumstemperatur	-20 °C...75 °C
Schalldruckpegel	86 dB(A)
Produktgewicht	320 g
Werkstoff Dichtungen	NBR