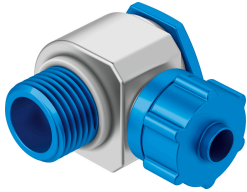


L-Schnellverschraubung LCK-1/8-PK-4-KU

Teilenummer: 6259

FESTO



Datenblatt

Merkmal	Wert
Nennweite	3.4 mm
Dichtungsart am Einschraubzapfen	Dichtkante
Einbaulage	beliebig
Bauform	L-Form
Gebindegröße	10
Betriebsdruck kompletter Temperaturbereich	-0.095 MPa...1 MPa -0.95 bar...10 bar -13.775 psi...145 psi
Betriebsmedium	Druckluft nach ISO 8573-1:2010 [7:-:-]
Hinweis zum Betriebs-/Steuermedium	Geölter Betrieb möglich
Korrosionsbeständigkeitsklasse KBK	2 - mäßige Korrosionsbeanspruchung
LABS-Konformität	VDMA24364-B1/B2-L
Umgebungstemperatur	-10 °C...60 °C
Pneumatischer Anschluss 1	Außengewinde G1/8
Pneumatischer Anschluss 2	für Schlauch Außen-Ø 6 mm für Stecknippel Innen-Ø 4 mm mit Mutter
Werkstoff Überwurfmutter	POM
Werkstoff-Hinweis	RoHS konform
Werkstoff Hohlschraube	Aluminium-Knetlegierung, eloxiert
Werkstoff Schwenkanschluss	POM