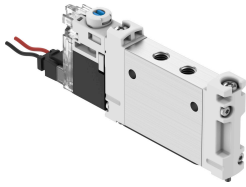


# Magnetventil VUVG-LK10-M52-AT-M5-1H2L-W1-S

Teilenummer: 589281

FESTO



## Datenblatt

| Merkmale                             | Wert                                   |
|--------------------------------------|--|
| Ventilfunktion                       | 5/2 monostabil                         |
| Betätigungsart                       | elektrisch                             |
| Ventilgröße                          | 10 mm                                  |
| Normalnennendurchfluss               | 195 l/min                              |
| Pneumatischer Arbeitsanschluss       | M5                                     |
| Betriebsspannung                     | 24V DC                                 |
| Betriebsdruck                        | 0.25 MPa...0.7 MPa<br>2.5 bar...7 bar  |
| Konstruktiver Aufbau                 | Kolbenschieber mit Dichtring           |
| Rückstellart                         | pneumatische Feder                     |
| Zulassung                            | c UL us - Recognized (OL)              |
| Zertifikat ausstellende Stelle       | UL MH19482                             |
| Schutzart                            | IP40                                   |
| Abluftfunktion                       | drosselbar                             |
| Dichtprinzip                         | weich                                  |
| Einbaulage                           | beliebig                               |
| Handhilfsbetätigung                  | rastend<br>tastend                     |
| Steuerart                            | vorgesteuert                           |
| Steuerluftversorgung                 | intern                                 |
| Strömungsrichtung                    | nicht reversibel                       |
| Überdeckung                          | positive Überdeckung                   |
| Signalzustandsanzeige                | LED                                    |
| Max. Schaltfrequenz                  | 2 Hz                                   |
| Schaltzeit aus                       | 17 ms                                  |
| Schaltzeit ein                       | 14 ms                                  |
| Einschaltdauer                       | 100%                                   |
| Max. positiver Prüfpuls bei 0 Signal | 1600 µs                                |
| Max. negativer Prüfpuls bei 1 Signal | 3000 µs                                |
| Spulenkennwerte                      | 24 V DC: 0,8 W                         |
| Zulässige Spannungsschwankungen      | +/- 10 %                               |
| Betriebsmedium                       | Druckluft nach ISO 8573-1:2010 [7:4:4] |

| <b>Merkmal</b>                     | <b>Wert</b>   |
|------------------------------------|---|
| Hinweis zum Betriebs-/Steuermedium | Geölter Betrieb möglich (im weiteren Betrieb erforderlich)                  |
| Schwingfestigkeit                  | Transporteinsatzprüfung mit Schärfegrad 1 nach FN 942017-4 und EN 60068-2-6 |
| Schockfestigkeit                   | Schockprüfung mit Schärfegrad 1 nach FN 942017-5 und EN 60068-2-27          |
| Korrosionsbeständigkeitsklasse KBK | 0 - keine Korrosionsbeanspruchung   |
| LABS-Konformität                   | VDMA24364-Zone III  |
| Mediumstemperatur                  | -5 °C...50 °C   |
| Steuermedium                       | Druckluft nach ISO 8573-1:2010 [7:4:4]                                      |
| Umgebungstemperatur                | -5 °C...50 °C   |
| Produktgewicht                     | 50 g  |
| Elektrischer Anschluss             | 2-adrig<br>2x Einzelader<br>offenes Ende                                    |
| Befestigungsart                    | auf Anschlussleiste<br>mit Durchgangsbohrung                                |
| Pneumatischer Anschluss 2          | M5  |
| Pneumatischer Anschluss 4          | M5  |
| Werkstoff-Hinweis                  | RoHS konform  |
| Werkstoff Dichtungen               | HNBR<br>NBR   |
| Werkstoff Gehäuse                  | Aluminium-Knetlegierung   |