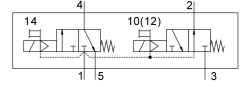


Magnetventil VUVS-LT20-T32H-MD-G18-F7-1C1

Teilenummer: 577523

FESTO



Datenblatt

Merkmale	Wert
Ventilfunktion	2x3/2 offen/geschlossen monostabil
Betätigungsart	elektrisch
Ventilgröße	21 mm
Normalnennendurchfluss	600 l/min
Pneumatischer Arbeitsanschluss	G1/8
Betriebsspannung	24V DC
Betriebsdruck	0.25 MPa...1 MPa 2.5 bar...10 bar
Konstruktiver Aufbau	Teller-Sitz
Rückstellart	mechanische Feder
Zulassung	c UL us - Recognized (OL)
Schutzart	IP65 mit Steckdose nach IEC 60529
Nennweite	5.2 mm
Abluftfunktion	drosselbar
Dichtprinzip	weich
Einbaulage	beliebig
Handhilfsbetätigung	rastend tastend
Steuerart	vorgesteuert
Steuerluftversorgung	intern
Strömungsrichtung	nicht reversibel
Überdeckung	negative Überdeckung
b-Wert	0.34
C-Wert	2.3 l/sbar
Schaltzeit aus	23 ms
Schaltzeit ein	9 ms
Einschaltdauer	100%
Max. positiver Prüfimpuls bei 0 Signal	1900 µs
Max. negativer Prüfimpuls bei 1 Signal	2700 µs
Spulenkennwerte	24 V DC: 2,6 W

Merkmal	Wert
Zulässige Spannungsschwankungen	+/- 10 %
Betriebsmedium	Druckluft nach ISO 8573-1:2010 [7:4:4]
Hinweis zum Betriebs-/Steuermedium	Geölter Betrieb möglich (im weiteren Betrieb erforderlich)
Schwingfestigkeit	Transporteinsatzprüfung mit Schärfegrad 2 nach FN 942017-4 und EN 60068-2-6
Schockfestigkeit	Schockprüfung mit Schärfegrad 2 nach FN 942017-5 und EN 60068-2-27
Korrosionsbeständigkeitsklasse KBK	2 - mäßige Korrosionsbeanspruchung
LABS-Konformität	VDMA24364-B1/B2-L
Mediumtemperatur	-10 °C...60 °C
Steuermedium	Druckluft nach ISO 8573-1:2010 [7:4:4]
Umgebungstemperatur	-5 °C...60 °C
Produktgewicht	245 g
Elektrischer Anschluss	Form C nach EN 175301-803
Befestigungsart	wahlweise: auf Anschlussleiste mit Durchgangsbohrung
Anschluss Atmungsöffnung	nicht gefasst
Anschluss Steuerabluft 82	M5
Anschluss Steuerabluft 84	M5
Pneumatischer Anschluss 1	G1/8
Pneumatischer Anschluss 2	G1/8
Pneumatischer Anschluss 3	G1/8
Werkstoff-Hinweis	RoHS konform
Werkstoff Dichtungen	HNBR NBR TPE-U(PU)
Werkstoff Gehäuse	Aluminium-Druckguss lackiert
Werkstoff Schrauben	Stahl, verzinkt