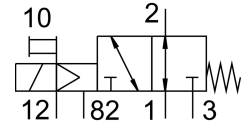


Magnetventil VUVS-L25-M32U-MZD-G14-F8-1B2

Teilenummer: 575497

FESTO



Datenblatt

Merkmale	Wert
Ventilfunktion	3/2 offen monostabil
Betätigungsart	elektrisch
Ventilgröße	26.5 mm
Normalnennendurchfluss	1000 l/min
Pneumatischer Arbeitsanschluss	G1/4
Betriebsspannung	24V DC
Betriebsdruck	-0.09 MPa...1 MPa -0.9 bar...10 bar
Konstruktiver Aufbau	Kolben-Schieber
Rückstellart	mechanische Feder
Zulassung	c UL us - Recognized (OL)
Maritime Klassifizierung	siehe Zertifikat
Zertifikat ausstellende Stelle	DNVGL-TAA000011J
Schutzart	IP65 mit Steckdose nach IEC 60529
Nennweite	6.3 mm
Abluftfunktion	drosselbar
Dichtprinzip	weich
Einbaulage	beliebig
Handhilfsbetätigung	rastend tastend
Steuerart	vorgesteuert
Steuerluftversorgung	extern
Strömungsrichtung	reversibel
Überdeckung	positive Überdeckung
Steuerdruck	0.25 MPa...1 MPa 2.5 bar...10 bar
b-Wert	0.3
C-Wert	4.3 l/sbar
Schaltzeit aus	39 ms
Schaltzeit ein	11 ms
Einschaltdauer	100%

Merkmal	Wert
Max. positiver Prüfimpuls bei 0 Signal	2000 µs
Max. negativer Prüfimpuls bei 1 Signal	3600 µs
Spulenkennwerte	24 V DC: 3,3 W
Zulässige Spannungsschwankungen	+/- 10 %
Betriebsmedium	Druckluft nach ISO 8573-1:2010 [7:4:4]
Hinweis zum Betriebs-/Steuermedium	Geölter Betrieb möglich (im weiteren Betrieb erforderlich)
Schwingfestigkeit	Transporteinsatzprüfung mit Schärfegrad 2 nach FN 942017-4 und EN 60068-2-6
Schockfestigkeit	Schockprüfung mit Schärfegrad 2 nach FN 942017-5 und EN 60068-2-27
Korrosionsbeständigkeitsklasse KBK	2 - mäßige Korrosionsbeanspruchung
Mediumtemperatur	-10 °C...60 °C
Steuermedium	Druckluft nach ISO 8573-1:2010 [7:4:4]
Umgebungstemperatur	-10 °C...60 °C
Produktgewicht	297 g
Elektrischer Anschluss	Form C nach EN 175301-803
Befestigungsart	wahlweise: auf Anschlussleiste mit Durchgangsbohrung
Anschluss Atmungsöffnung	nicht gefasst
Anschluss Steuerabluft 82	M5
Anschluss Steuerluft 12	M5
Pneumatischer Anschluss 1	G1/4
Pneumatischer Anschluss 2	G1/4
Pneumatischer Anschluss 3	G1/4
Werkstoff-Hinweis	RoHS konform
Werkstoff Dichtungen	HNBR NBR
Werkstoff Gehäuse	Aluminium-Druckguss lackiert
Werkstoff Kolbenschieber	Aluminium-Knetlegierung
Werkstoff Schrauben	Stahl, verzinkt