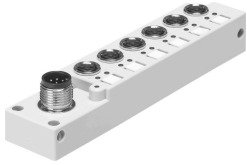


Multipolverteiler NEDU-L6R1-M8G3L-M12G8

Teilenummer: 574587

FESTO



Datenblatt

Merkmal	Wert
Breite	24 mm
Höhe	23 mm
Länge	113 mm
Betriebsbereitschaftsanzeige	LED grün
Statusanzeige	LED gelb
Einbaulage	beliebig
Produktgewicht	74 g
Elektrischer Anschluss 1	Dose gerade, M8, 3-polig
Elektrischer Anschluss 2	Stecker gerade, M12x1, 8-polig
Betriebsspannungsbereich DC	10 V...30 V
Strombelastbarkeit bei 40 °C	3 A
Strombelastbarkeit pro Steckplatz	2 A
Schutzart	IP68
Umgebungstemperatur	-20 °C...80 °C
LABS-Konformität	VDMA24364-Zone III
Werkstoff-Hinweis	RoHS konform
Korrosionsbeständigkeitsklasse KBK	3 - starke Korrosionsbeanspruchung
Werkstoff Gehäuse	PBT-verstärkt
Farbe Gehäuse	grau
Werkstoff Dichtungen	FPM
Werkstoff Steckkontakte	vernickelt und vergoldet
Werkstoff Dose	Messing vernickelt