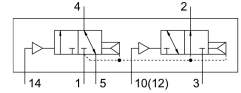


Pneumatikventil VUWG-L10-T32H-A-M7

Teilenummer: 573823

FESTO



Datenblatt

| Merkmale | Wert |
|------------------------------------|--|
| Ventilfunktion | 2x3/2 offen/geschlossen monostabil |
| Betätigungsart | pneumatisch |
| Ventilgröße | 10 mm |
| Normalnennendurchfluss | 190 l/min |
| Pneumatischer Arbeitsanschluss | M7 |
| Betriebsdruck | 1.5 bar...10 bar |
| Konstruktiver Aufbau | Kolben-Schieber |
| Rückstellart | pneumatische Feder |
| Rastermaß | 10.5 mm |
| Abluftfunktion | drosselbar |
| Dichtprinzip | weich |
| Einbaulage | beliebig |
| Handhilfsbetätigung | keine |
| Steuerart | direkt |
| Strömungsrichtung | reversibel mit Einschränkungen |
| Überdeckung | positive Überdeckung |
| Steuerdruck | 1.5 bar...10 bar |
| Vakuumtauglichkeit | nein |
| Schaltzeit aus | 9 ms |
| Schaltzeit ein | 4 ms |
| Betriebsmedium | Druckluft nach ISO 8573-1:2010 [7:4:4] |
| Hinweis zum Betriebs-/Steuermedium | Geölter Betrieb möglich (im weiteren Betrieb erforderlich) |
| Korrosionsbeständigkeitsklasse KBK | 2 - mäßige Korrosionsbeanspruchung |
| LABS-Konformität | VDMA24364-B1/B2-L |
| Mediumtemperatur | -5 °C...50 °C |
| Steuermedium | Druckluft nach ISO 8573-1:2010 [7:4:4] |
| Umgebungstemperatur | -5 °C...60 °C |
| Produktgewicht | 48 g |
| Befestigungsart | wahlweise: auf PR-Leiste mit Durchgangsbohrung |
| Anschluss Steuerluft 12 | M5 |

| Merkmal | Wert |
|---------------------------|-----------------------|
| Anschluss Steuerluft 14 | M5 |
| Pneumatischer Anschluss 1 | M7 |
| Pneumatischer Anschluss 2 | M7 |
| Pneumatischer Anschluss 3 | M7 |
| Pneumatischer Anschluss 4 | M7 |
| Pneumatischer Anschluss 5 | M7 |
| Werkstoff-Hinweis | RoHS konform |
| Werkstoff Dichtungen | HNBR NBR |
| Werkstoff Gehäuse | Aluminium eloxiert |