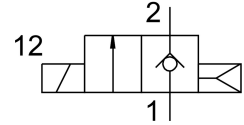
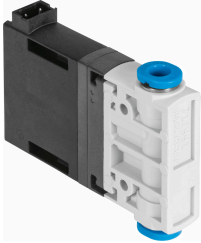


Magnetventil MHJ9-QS-4-LF

Teilenummer: 572079

FESTO



Datenblatt

Merkmale	Wert
Ventilfunktion	2/2 geschlossen monostabil
Betätigungsart	elektrisch
Baubreite	9 mm
Normalnennendurchfluss	50 l/min
Pneumatischer Arbeitsanschluss	QS-4
Betriebsspannung	24V DC
Betriebsdruck	0.05 MPa...0.8 MPa 0.5 bar...8 bar
Konstruktiver Aufbau	Sitzventil ohne Rückstellfeder
Rückstellart	pneumatische Feder
Schutzart	IP40
Rastermaß	9,5 mm
Hinweis zum Betrieb	Nicht ohne Durchfluss betreiben. Bei Blockmontage mit Durchfluss max. Umgebungstemperatur 45 °C.
Dichtprinzip	hart
Einbaulage	beliebig
Handhilfsbetätigung	keine
Steuerart	direkt
Strömungsrichtung	nicht reversibel
b-Wert	0.5
C-Wert	0.2 l/sbar
Max. Schaltfrequenz	500 Hz
Schaltzeit ein bei 0,4 MPa (4 bar, 58 psi) und 24 V im Neuzustand	0.7 ms
Schaltzeit aus bei 0,4 MPa (4 bar, 58 psi) und 24 V im Neuzustand	0.9 ms
Schaltzeit ein bei 0,4 MPa (4 bar, 58 psi) und 48 V im Neuzustand	0.6 ms
Schaltzeit aus bei 0,4 MPa (4 bar, 58 psi) und 48 V im Neuzustand	0.8 ms
Schaltzeit ein bei 0,4 MPa (4 bar, 58 psi) und 12 V im Neuzustand	1 ms
Schaltzeit aus bei 0,4 MPa (4 bar, 58 psi) und 12 V im Neuzustand	0.9 ms
Schaltzeit ein bei 0,05 MPa (0,5 bar, 7,25 psi) und 24 V im Neuzustand	0.7 ms
Schaltzeit aus bei 0,05 MPa (0,5 bar, 7,25 psi) und 24 V im Neuzustand	0.9 ms
Schaltzeit ein bei 0,6 MPa (6 bar, 87 psi) und 24 V im Neuzustand	0.75 ms
Schaltzeit aus bei 0,6 MPa (6 bar, 87 psi) und 24 V im Neuzustand	0.9 ms

Merkmal	Wert
Schaltzeit ein bei 0,8 MPa (8 bar, 116 psi) und 24 V im Neuzustand	0.8 ms
Schaltzeit aus bei 0,8 MPa (8 bar, 116 psi) und 24 V im Neuzustand	0.9 ms
Toleranz Schaltzeit aus	+15 %/-25 %
Toleranz Schaltzeit ein	+/-15 %
Betriebsspannungsbereich DC	12 V...53 V
Einschaltdauer	100%
Hinweis zur Betriebsspannung	Betrieb nur mit Verbindungsleitung MHJ9-KMH-...
Spulenwiderstand	2.5 Ohm
Betriebsmedium	Druckluft nach ISO 8573-1:2010 [7:4:4]
Hinweis zum Betriebs-/Steuermedium	Geölter Betrieb nicht möglich
Einschränkung Umgebungs- und Medientemperatur	in Abhängigkeit von der Schaltfrequenz (siehe Diagramm)
Korrosionsbeständigkeitsklasse KBK	2 - mäßige Korrosionsbeanspruchung
LABS-Konformität	VDMA24364-B2-L
Lagertemperatur	-20 °C...50 °C
zulässige Oberflächentemperatur Magnet	120 °C
Mediumstemperatur	-5 °C...60 °C
Umgebungstemperatur	-5 °C...60 °C
Produktgewicht	30 g
Elektrischer Anschluss	2-polig Stecker KMH
Befestigungsart	wahlweise: Leitungseinbau mit Durchgangsbohrung
Pneumatischer Anschluss 1	QS-4
Pneumatischer Anschluss 2	QS-4
Werkstoff-Hinweis	RoHS konform
Werkstoff Dichtungen	HNBR
Werkstoff Gehäuse	PA-verstärkt
Werkstoff Schrauben	Stahl