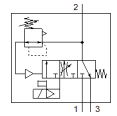
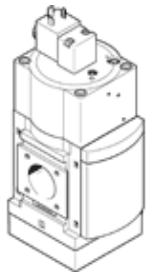


Druckaufbau- und Entlüftungsventil MS9-SV-G-C-V24-S-VS

Teilenummer: 570737

FESTO

zum sanften Belüften und schnellen Entlüften von Anlagenteilen.



Datenblatt

Merkmal	Wert
Baureihe	MS
Baugröße	9
Rastermaß	90 mm
Sicherheitsfunktion	Entlüften
Performance Level (PL)	Entlüften / bis Kategorie 1, Performance Level c
Konstruktiver Aufbau	Kolben-Schieber
Betätigungsart	elektrisch
Dichtprinzip	weich
Abluftfunktion	nicht drosselbar
Handhilfsbetätigung	keine
Rückstellart	mechanische Feder
Steuerart	vorgesteuert
Ventilfunktion	3/2 geschlossen monostabil Druckaufbau-Funktion
Betriebsdruck Mpa	0,35 ... 1,6 MPa
Betriebsdruck	3,5 ... 16 bar
Normalnenndurchfluss	8.300 ... 16.550 l/min
Normaldurchfluss Entlüftung 0,6->0 MPa (6->0 bar, 87->0 psi)	19.730 ... 21.720 l/min
Einschaltdauer	100 %
Spulenkennwerte	24 V DC: 8,4 W
Nennbetriebsspannung DC	24 V
Zulässige Spannungsschwankungen	+/- 10 %
Betriebsmedium	Druckluft nach ISO 8573-1:2010 [7:4:4]
Hinweis zum Betriebs- und Steuermedium	Gedölte Betrieb möglich (im weiteren Betrieb erforderlich)
Korrosionsbeständigkeitsklasse KBK	2 - mäßige Korrosionsbeanspruchung
Werkstoffhinweis	RoHS konform
LABS-Konformität	VDMA24364-B1/B2-L
Schalldruckpegel	93 dB(A)
Schutzart	IP65
Mediumstemperatur	0 ... 60 °C
Umgebungstemperatur	0 ... 60 °C
Lagertemperatur	0 ... 60 °C
Schockfestigkeit	Schockprüfung mit Schärfegrad 1 nach FN 942017-5 und EN 60068-2-27
Schwingfestigkeit	Transporteinsatzprüfung mit Schärfegrad 1 nach FN 942017-4 und EN 60068-2-6
CE-Zeichen (siehe Konformitätserklärung)	nach EU-EMV-Richtlinie nach EU-Maschinen-Richtlinie nach EU-RoHS-RL
UKCA-Zeichen (siehe Konformitätserklärung)	nach UK Vorschriften für EMV nach UK Vorschriften für Maschinen nach UK RoHS Vorschriften
Befestigungsart	Leitungseinbau mit Zubehör wahlweise:

Merkmal	Wert
Einbaulage	beliebig
Produktgewicht	3.200 g
Anschluss Manometer	G1/8 G1/4
Pneumatischer Anschluss 3	G1 1 NPT
Elektrischer Anschluss	Anschlussbild Form A nach EN 175301-803 Stecker nach EN 175301-803 viereckige Bauform
Werkstoff Gehäuse	Aluminium-Druckguss
Werkstoff Dichtungen	NBR
Werkstoff Kolbenschieber	Messing
Werkstoff Deckel	Aluminium-Knetlegierung
Werkstoff Deckel unten	PA