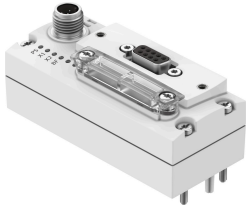


# Busknoten CTEU-PB

Teilenummer: 570040

FESTO



## Datenblatt

Merkmal	Wert
Protokoll	Profibus DP
Abmessungen B x L x H	40 mm x 91 mm x 50 mm
Rastermaß	40 mm
Befestigungsart	auf Elektrik-Anschaltung auf Elektrik-Anschlussplatte
Produktgewicht	90 g
Umgebungstemperatur	-5 °C...50 °C
Lagertemperatur	-20 °C...70 °C
Schutzart	IP65 IP67
Hinweis zur Schutzart	in montiertem Zustand ungenutzte Anschlüsse verschlossen
Korrosionsbeständigkeitsklasse KBK	2 - mäßige Korrosionsbeanspruchung
LABS-Konformität	VDMA24364-Zone III
CE-Zeichen (siehe Konformitätserklärung)	nach EU-EMV-Richtlinie nach EU-RoHS-Richtlinie
UKCA-Zeichen (siehe Konformitätserklärung)	nach UK Vorschriften für EMV nach UK RoHS Vorschriften
KC-Zeichen	KC-EMV
Zulassung	RCM Mark c UL us - Listed (OL)
Werkstoff-Hinweis	RoHS konform
Werkstoff Gehäuse	PA
LED-Anzeige produktspezifisch	PS: Betriebsspannung Elektronik- und Lastversorgung X1: Systemstatus Modul an I-Port 1 X2: Systemstatus Modul an I-Port 2
LED-Anzeige busspezifisch	BF: Busfehler
Diagnose	Kommunikationsfehler Systemdiagnose Unterspannung
Bedienelemente	DIL-Schalter
Hinweis Feldbus-Schnittstelle	Stecker/Dose M12x1 B-codiert, 5-polig, Schutzart IP65 optionale Anschluss technik mit Zubehör:
Feldbus-Schnittstelle, Art	PROFIBUS

<b>Merkmal</b>	<b>Wert</b>
Feldbus-Schnittstelle, Protokoll	PROFIBUS DP
Feldbus-Schnittstelle, Anschlussart	Dose
Feldbus-Schnittstelle, Anschlusstechnik	Sub-D
Feldbus-Schnittstelle, Anzahl Pole/Adern	9
Feldbus-Schnittstelle, Galvanische Trennung	ja
Feldbus-Schnittstelle, Übertragungsrate	1,5 Mbit/s 12 Mbit/s 187,5 kbit/s 19,2 kbit/s 500 kbit/s 9,6 kbit/s 93,75 kbit/s
Maximale Adressvolumen Eingänge	16 byte
Maximale Adressvolumen Ausgänge	16 byte
Parametrierung	Diagnoseverhalten Failsafe-Reaktion
Interne Zykluszeit	1 ms je 1 Byte Nutzdaten
Konfigurations-Unterstützung	GSD-Datei
Zusätzliche Funktionen	Emergency Message Systemstatus über Diagnoseprüfung
Spannungsversorgung, Funktion	Elektronik und Last
Spannungsversorgung, Anschlussart	Stecker
Spannungsversorgung, Anschlusstechnik	M12x1, A-codiert nach EN 61076-2-101
Spannungsversorgung, Anzahl Pole/Adern	5
Betriebsspannungsbereich DC	18 V...30 V
Nennbetriebsspannung DC	24 V
Max. Stromversorgung	4 A
Eigenstromaufnahme bei Nennbetriebsspannung	Typ. 100 mA