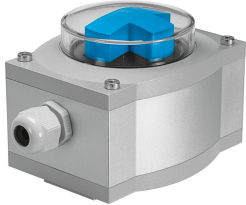


Endschalteranbau SRAP-M-CA1-GR270-1-A-TP20-EX2

Teilenummer: 568241

FESTO



Datenblatt

Merkmal	Wert
Bauform	eckig
Basierend auf Norm	VDI/VDE 3845 (NAMUR)
Zulassung	RCM Mark c UL us - Recognized (OL)
CE-Zeichen (siehe Konformitätserklärung)	nach EU-EMV-Richtlinie nach EU-Ex-Schutz-Richtlinie (ATEX) nach EU-RoHS-Richtlinie
UKCA-Zeichen (siehe Konformitätserklärung)	nach UK Vorschriften für EMV nach UK EX Vorschriften nach UK RoHS Vorschriften
Explosionsschutz	Zone 2 (ATEX) Zone 2 (UKEX) Zone 22 (ATEX) Zone 22 (UKEX)
ATEX-Kategorie Gas	II 3G
Ex-Zündschutzart Gas	Ex ec IIC T5 Gc X
ATEX-Kategorie Staub	II 3D
Ex-Zündschutzart Staub	Ex tc IIIC T90°C Dc X
Ex-Schutz Zulassung außerhalb der EU	EPL Dc (GB) EPL Gc (GB)
Ex-Umgebungstemperatur	-20°C ≤ Ta ≤ +80°C
Werkstoff-Hinweis	RoHS konform
Messgröße	Drehwinkel
Messprinzip	magnetisch Hall
Umgebungstemperatur	-20 °C...80 °C
Analogausgang	4 - 20 mA
Wiederholgenauigkeit Analogausgang in ± °	1 deg
Kurzschlussfestigkeit	ja
Überlastfestigkeit	vorhanden
Betriebsspannungsbereich DC	15 V...30 V
Leerlaufstrom	12 mA...20 mA
Verpolungsschutz	für alle elektrischen Anschlüsse

Merkmal	Wert
Elektrischer Anschluss	9-polig Schraubklemme steckbar
Anschliessbarer Leiter-Nennquerschnitt	2.5 mm ²
Kabelverschraubung	M20
Zulässiger Kabeldurchmesser	5 mm...13 mm
Max. Leitungslänge	30 m
Einbaulage	beliebig
Produktgewicht	1000 g
Werkstoff Gehäuse	Aluminium-Knetlegierung
Stellungsanzeige	rot / grün
Einstellmöglichkeiten	Teach-In Teach-In über elektrischen Anschluss
Einstellbereich Winkelerfassung	0 deg...270 deg
Schutzart	IP65
Isolationsspannung	50 V
Stoßspannungsfestigkeit	0.8 kV
Schutzklasse	III
Korrosionsbeständigkeitsklasse KBK	3 - starke Korrosionsbeanspruchung
LABS-Konformität	VDMA24364-B2-L
Verschmutzungsgrad	3