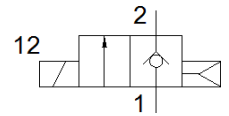
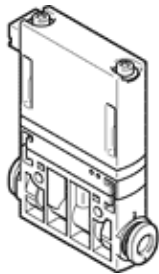


# Magnetventil MHJ9-QS-1/4-HF-U

Teilenummer: 567791

FESTO



## Datenblatt

Merkmal	Wert
Ventilfunktion	2/2 geschlossen monostabil
Betätigungsart	elektrisch
Baubreite	9 mm
Normalnennendurchfluss	160 l/min
Betriebsdruck	0,5 ... 6 bar
Konstruktiver Aufbau	Sitzventil ohne Rückstellfeder
Rückstellart	pneumatische Feder
Schutzart	IP40
Rastermaß	9,5 mm
Betriebsbedingungen nach DIN VDE 0580	S3 50% 20 min. bei Einzelventil S3 15% 20 min. bei Blockmontage
Hinweis zum Betrieb	nicht ohne Durchfluss betreiben
Dichtprinzip	hart
Einbaulage	beliebig
Handhilfsbetätigung	keine
Steuerart	direkt
Strömungsrichtung	nicht reversibel
b-Wert	0,36
C-Wert	0,66 l/sbar
Max. Schaltfrequenz	500 Hz
Schaltzeit ein bei 4 bar und 24 V im Neuzustand	1 ms
Schaltzeit aus bei 4 bar und 24 V im Neuzustand	0,5 ms
Schaltzeit ein bei 4 bar und 48 V im Neuzustand	0,8 ms
Schaltzeit aus bei 4 bar und 48 V im Neuzustand	0,4 ms
Schaltzeit ein bei 4 bar und 12 V im Neuzustand	1,4 ms
Schaltzeit aus bei 4 bar und 12 V im Neuzustand	0,6 ms
Schaltzeit ein bei 0,5 bar und 24 V im Neuzustand	0,9 ms
Schaltzeit aus bei 0,5 bar und 24 V im Neuzustand	0,7 ms
Schaltzeit ein bei 6 bar und 24 V im Neuzustand	1,3 ms
Schaltzeit aus bei 6 bar und 24 V im Neuzustand	0,5 ms
Toleranz Schaltzeit ein	+/-15 %
Toleranz Schaltzeit aus	+15%/-25%
Betriebsspannungsbereich DC	12 ... 53 V
Hinweis zur Betriebsspannung	nur mit Leitung MHJ9-KMH...
Spulenwiderstand	5 Ohm
Betriebsmedium	Druckluft nach ISO 8573-1:2010 [7:4:4]
Hinweis zum Betriebs- und Steuermedium	Geölter Betrieb nicht möglich
Einschränkung Umgebungs- und Medientemperatur	in Abhängigkeit von der Schaltfrequenz
Korrosionsbeständigkeitsklasse KBK	2 - mäßige Korrosionsbeanspruchung
Lagertemperatur	-20 ... 50 °C
Zulässige Oberflächentemperatur Magnet	120 °C
Mediumstemperatur	-5 ... 60 °C
Umgebungstemperatur	-5 ... 60 °C
Produktgewicht	30 g
Elektrischer Anschluss	Stecker KMH 2-polig

<b>Merkmal</b>	<b>Wert</b>
Befestigungsart	wahlweise: Leitungseinbau mit Durchgangsbohrung
Pneumatischer Anschluss 1	QS-1/4
Pneumatischer Anschluss 2	QS-1/4
Werkstoffhinweis	RoHS konform
Werkstoff Dichtungen	HNBR
Werkstoff Gehäuse	PA-verstärkt
Werkstoff Schrauben	Stahl