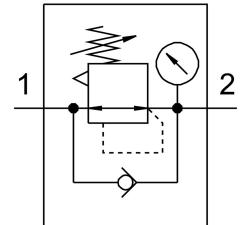


Druckregelventil MS4-LR-1/4-D6-RG

Teilenummer: 567523

FESTO



Datenblatt

| Merkmal | Wert |
|------------------------------------|--|
| Baugröße | 4 |
| Baureihe | MS |
| Betätigungssicherung | Drehknopf mit Arretierung |
| Einbaulage | beliebig |
| Konstruktiver Aufbau | direktgesteuertes Membranregelventil |
| Reglerfunktion | Ausgangsdruck konstant mit Sekundärentlüftung mit Rückstromverhalten |
| Druckanzeige | Rot-Grün-Skala |
| Betriebsdruck | 0.08 MPa...1.4 MPa 0.8 bar...14 bar |
| Druckregelbereich | 0.3 bar...7 bar |
| Max. Druckhysterese | 0.025 MPa 0.25 bar 3.625 psi |
| Normalnennendurchfluss | 1800 l/min |
| Betriebsmedium | Druckluft nach ISO 8573-1:2010 [7:4:4] Inerte Gase |
| Hinweis zum Betriebs-/Steuermedium | Geölter Betrieb möglich (im weiteren Betrieb erforderlich) |
| Korrosionsbeständigkeitsklasse KBK | 2 - mäßige Korrosionsbeanspruchung |
| LABS-Konformität | VDMA24364-B1/B2-L |
| Lagertemperatur | -10 °C...60 °C |
| Lebensmitteltauglichkeit | siehe erweiterte Werkstoffinformation |
| Mediumtemperatur | -10 °C...60 °C |
| Umgebungstemperatur | -10 °C...60 °C |
| Produktgewicht | 225 g |
| Befestigungsart | wahlweise: Fronttafeleinbau Leitungseinbau mit Zubehör |
| Pneumatischer Anschluss 1 | G1/4 |
| Pneumatischer Anschluss 2 | G1/4 |

| Merkmal | Wert |
|---------------------------|---------------------|
| Werkstoff-Hinweis | RoHS konform |
| Werkstoff Anschlussplatte | Aluminium-Druckguss |
| Werkstoff Bedienteil | PA POM |
| Werkstoff Dichtungen | NBR |
| Werkstoff Gehäuse | Aluminium-Druckguss |
| Werkstoff Membran | NBR |