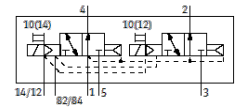
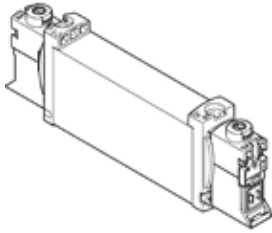


# Magnetventil

## VUVG-B14-T32U-AZT-F-1P3

Teilenummer: 566514

FESTO



## Datenblatt

| Merkmal                                       | Wert                                                                        |
|-----------------------------------------------|-----------------------------------------------------------------------------|
| Ventilfunktion                                | 2x3/2 offen monostabil                                                      |
| Betätigungsart                                | elektrisch                                                                  |
| Ventilgröße                                   | 14 mm                                                                       |
| Normalnennendurchfluss                        | 510 ... 580 l/min                                                           |
| Betriebsdruck Mpa                             | 0,15 ... 1 MPa                                                              |
| Betriebsdruck                                 | 1,5 ... 10 bar                                                              |
| Konstruktiver Aufbau                          | Kolben-Schieber                                                             |
| Rückstellart                                  | pneumatische Feder                                                          |
| Zulassung                                     | RCM Mark<br>c UL us - Recognized (OL)                                       |
| Schutzart                                     | IP40<br>IP65<br>mit Steckdose                                               |
| Nennweite                                     | 4,6 mm                                                                      |
| Abluftfunktion                                | drosselbar                                                                  |
| Dichtprinzip                                  | weich                                                                       |
| Einbaulage                                    | beliebig                                                                    |
| Handhilfsbetätigung                           | rastend<br>tastend<br>verdeckt                                              |
| Steuerart                                     | vorgesteuert                                                                |
| Steuerluftversorgung                          | extern                                                                      |
| Überdeckung                                   | positive Überdeckung                                                        |
| Steuerdruck MPa                               | 0,15 ... 0,8 MPa                                                            |
| Steuerdruck                                   | 1,5 ... 8 bar                                                               |
| Vakuumtauglichkeit                            | nein                                                                        |
| Schaltzeit aus                                | 25 ms                                                                       |
| Schaltzeit ein                                | 9 ms                                                                        |
| Einschaltdauer                                | 100 %                                                                       |
| Max. positiver Prüfimpuls bei 0 Signal        | 700 µs                                                                      |
| Max. negativer Prüfimpuls bei 1 Signal        | 900 µs                                                                      |
| Spulenkennwerte                               | 24 V DC: 1 W<br>24 V DC: Niederstromphase 0,3 W, Hochstromphase 1,0 W       |
| Zulässige Spannungsschwankungen               | +/- 10 %                                                                    |
| Betriebsmedium                                | Druckluft nach ISO 8573-1:2010 [7:4:4]                                      |
| Hinweis zum Betriebs- und Steuermedium        | Geölter Betrieb möglich (im weiteren Betrieb erforderlich)                  |
| Schwingfestigkeit                             | Transporteinsatzprüfung mit Schärfegrad 2 nach FN 942017-4 und EN 60068-2-6 |
| Einschränkung Umgebungs- und Medientemperatur | ohne Haltestromabsenkung<br>-5 - 50 °C                                      |
| Schockfestigkeit                              | Schockprüfung mit Schärfegrad 2 nach FN 942017-5 und EN 60068-2-27          |
| Korrosionsbeständigkeitsklasse KBK            | 2 - mäßige Korrosionsbeanspruchung                                          |
| LABS-Konformität                              | VDMA24364-B1/B2-L                                                           |
| Mediumstemperatur                             | -5 ... 60 °C                                                                |
| Steuermedium                                  | Druckluft nach ISO 8573-1:2010 [7:4:4]                                      |
| Umgebungstemperatur                           | -5 ... 60 °C                                                                |

| <b>Merkmal</b>         | <b>Wert</b>                      |
|------------------------|----------------------------------|
| Produktgewicht         | 89 g                             |
| Elektrischer Anschluss | über elektrische Anschlussplatte |
| Befestigungsart        | auf Anschlussleiste              |
| Werkstoffhinweis       | RoHS konform                     |
| Werkstoff Dichtungen   | HNBR<br>NBR                      |
| Werkstoff Gehäuse      | Aluminium-Knetlegierung          |