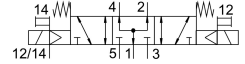
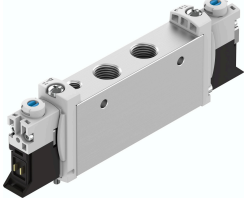


# Magnetventil VUVG-L14-P53U-ZT-G18-1P3

Teilenummer: 566512

FESTO



## Datenblatt

| Merkm                                  | Wert                                   |
|----------------------------------------|----------------------------------------|
| Ventilfunktion                         | 5/3 belüftet                           |
| Betätigungsart                         | elektrisch                             |
| Ventilgröße                            | 14 mm                                  |
| Normalnennendurchfluss                 | 560 l/min                              |
| Pneumatischer Arbeitsanschluss         | G1/8                                   |
| Betriebsspannung                       | 24V DC                                 |
| Betriebsdruck                          | -0.09 MPa...1 MPa<br>-0.9 bar...10 bar |
| Konstruktiver Aufbau                   | Kolben-Schieber                        |
| Rückstellart                           | mechanische Feder                      |
| Zulassung                              | RCM Mark<br>c UL us - Recognized (OL)  |
| Schutzart                              | IP40<br>IP65<br>mit Steckdose          |
| Nennweite                              | 5.6 mm                                 |
| Abluftfunktion                         | drosselbar                             |
| Dichtprinzip                           | weich                                  |
| Einbaulage                             | beliebig                               |
| Handhilfsbetätigung                    | rastend<br>tastend<br>verdeckt         |
| Steuerart                              | vorgesteuert                           |
| Steuerluftversorgung                   | extern                                 |
| Überdeckung                            | positive Überdeckung                   |
| Steuerdruck                            | 0.3 MPa...0.8 MPa<br>3 bar...8 bar     |
| Vakuumtauglichkeit                     | ja                                     |
| Schaltzeit aus                         | 40 ms                                  |
| Schaltzeit ein                         | 12 ms                                  |
| Schaltzeit um                          | 20 ms                                  |
| Einschaltdauer                         | 100%                                   |
| Max. positiver Prüfimpuls bei 0 Signal | 700 µs                                 |

| <b>Merkmal</b>                                | <b>Wert</b>                                                                 |
|-----------------------------------------------|-----------------------------------------------------------------------------|
| Max. negativer Prüfimpuls bei 1 Signal        | 900 µs                                                                      |
| Spulenkennwerte                               | 24 V DC: 1,0 W<br>24 V DC: Niederstromphase 0,3 W, Hochstromphase 1,0 W     |
| Zulässige Spannungsschwankungen               | +/- 10 %                                                                    |
| Betriebsmedium                                | Druckluft nach ISO 8573-1:2010 [7:4:4]                                      |
| Hinweis zum Betriebs-/Steuermedium            | Geölter Betrieb möglich (im weiteren Betrieb erforderlich)                  |
| Schwingfestigkeit                             | Transporteinsatzprüfung mit Schärfegrad 2 nach FN 942017-4 und EN 60068-2-6 |
| Einschränkung Umgebungs- und Medientemperatur | -5 - 50 °C<br>ohne Haltestromabsenkung                                      |
| Schockfestigkeit                              | Schockprüfung mit Schärfegrad 2 nach FN 942017-5 und EN 60068-2-27          |
| Korrosionsbeständigkeitsklasse KBK            | 2 - mäßige Korrosionsbeanspruchung                                          |
| LABS-Konformität                              | VDMA24364-B1/B2-L                                                           |
| Mediumtemperatur                              | -5 °C...60 °C                                                               |
| Steuermedium                                  | Druckluft nach ISO 8573-1:2010 [7:4:4]                                      |
| Umgebungstemperatur                           | -5 °C...60 °C                                                               |
| Produktgewicht                                | 89 g                                                                        |
| Elektrischer Anschluss                        | über elektrische Anschlussplatte                                            |
| Befestigungsart                               | wahlweise:<br>auf Anschlussleiste<br>mit Durchgangsbohrung                  |
| Anschluss Steuerluft 12/14                    | M5                                                                          |
| Pneumatischer Anschluss 1                     | G1/8                                                                        |
| Pneumatischer Anschluss 2                     | G1/8                                                                        |
| Pneumatischer Anschluss 3                     | G1/8                                                                        |
| Pneumatischer Anschluss 4                     | G1/8                                                                        |
| Pneumatischer Anschluss 5                     | G1/8                                                                        |
| Werkstoff-Hinweis                             | RoHS konform                                                                |
| Werkstoff Dichtungen                          | HNBR<br>NBR                                                                 |
| Werkstoff Gehäuse                             | Aluminium-Knetlegierung                                                     |