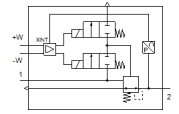
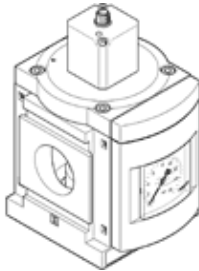


Druckregelventil MS12-LR-G-PE6

Teilenummer: 564888

FESTO

zur Druckregulierung in pneumatischen Regelkreisen.



Datenblatt

Merkmal	Wert
Baugröße	12
Baureihe	MS
Einbaulage	beliebig
Konstruktiver Aufbau	vorgesteuertes Membranregelventil
Reglerfunktion	Ausgangsdruck konstant mit Vordruckkompensation mit Sekundärentlüftung mit Rückstromverhalten
Druckanzeige	mit Manometer
Betriebsdruck Mpa	0,115 ... 0,8 MPa
Betriebsdruck	1,15 ... 8 bar
Druckregelbereich	0,15 ... 6 bar
Max. Druckhysterese (MPa)	0,004 MPa
Max. Druckhysterese	0,04 bar 0,58 psi
Durchfluss Sekundärentlüftung	≤ 600 l/min
Normalnenndurchfluss	12.000 ... 21.000 l/min
Betriebsspannungsbereich DC	21,6 ... 26,4 V
Max. elektrische Leistungsaufnahme	3,6 W
Max. Stromaufnahme	0,15 A
Nennbetriebsspannung DC	24 V
Restwelligkeit	10 %
Signalbereich Analoges Eingang	0 - 10 V
KC-Zeichen	KC-EMV
CE-Zeichen (siehe Konformitätserklärung)	nach EU-EMV-Richtlinie nach EU-RoHS-RL
UKCA-Zeichen (siehe Konformitätserklärung)	nach UK Vorschriften für EMV nach UK RoHS Vorschriften
Betriebsmedium	Druckluft nach ISO 8573-1:2010 [7:4:4] Inerte Gase
Korrosionsbeständigkeitsklasse KBK	2 - mäßige Korrosionsbeanspruchung
LABS-Konformität	VDMA24364-B1/B2-L
Lagertemperatur	-10 ... 60 °C
Mediumtemperatur	10 ... 50 °C
Schutzart	IP65
Umgebungstemperatur	10 ... 50 °C
Produktgewicht	4.000 g
Befestigungsart	Leitungseinbau mit Haltewinkel wahlweise:
Pneumatischer Anschluss 1	Anschlussplatte
Pneumatischer Anschluss 2	Anschlussplatte
Werkstoff Abdeckung	PA
Werkstoffhinweis	RoHS konform

Merkmal	Wert
Werkstoff Deckel unten	Aluminium-Knetlegierung
Werkstoff Dichtungen	NBR
Werkstoff Feder	Federstahl
Werkstoff Gehäuse	Aluminium-Druckguss
Werkstoff Membran	NBR
Werkstoff Ventilstößel	Aluminium-Knetlegierung NBR hochlegierter Stahl rostfrei