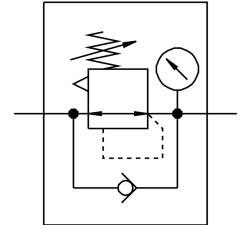


# Druckregelventil MS9-LR-G-D6-DI-AG-BAR-AS

Teilenummer: 564137

FESTO



## Datenblatt

| Merkmal                            | Wert                                                                                                   |
|------------------------------------|--------------------------------------------------------------------------------------------------------|
| Baugröße                           | 9                                                                                                      |
| Baureihe                           | MS                                                                                                     |
| Betätigungssicherung               | Drehknopf mit Arretierung<br>mit Zubehör schliessbar                                                   |
| Einbaulage                         | beliebig                                                                                               |
| Konstruktiver Aufbau               | direktgesteuertes Membranregelventil                                                                   |
| Reglerfunktion                     | Ausgangsdruck konstant<br>mit Vordruckkompensation<br>mit Sekundärentlüftung<br>mit Rückstromverhalten |
| Druckanzeige                       | mit Manometer                                                                                          |
| Betriebsdruck                      | 1 bar...20 bar                                                                                         |
| Druckregelbereich                  | 0.5 bar...7 bar                                                                                        |
| Max. Druckhysterese                | 0.4 bar                                                                                                |
| Ex-Umgebungstemperatur             | -10°C ≤ Ta ≤ +60°C                                                                                     |
| Betriebsmedium                     | Druckluft nach ISO 8573-1:2010 [7:4:4]<br>Inerte Gase                                                  |
| Hinweis zum Betriebs-/Steuermedium | Geölter Betrieb möglich (im weiteren Betrieb erforderlich)                                             |
| Korrosionsbeständigkeitsklasse KBK | 2 - mäßige Korrosionsbeanspruchung                                                                     |
| LABS-Konformität                   | VDMA24364-B1/B2-L                                                                                      |
| Lagertemperatur                    | -10 °C...60 °C                                                                                         |
| Mediumstemperatur                  | -10 °C...60 °C                                                                                         |
| Umgebungstemperatur                | -10 °C...60 °C                                                                                         |
| Produktgewicht                     | 1400 g                                                                                                 |
| Befestigungsart                    | wahlweise:<br>Fronttafeleinbau<br>Leitungseinbau<br>mit Zubehör                                        |
| Werkstoff Abdeckung                | PA-verstärkt                                                                                           |
| Werkstoff-Hinweis                  | RoHS konform                                                                                           |
| Werkstoff Anschlussplatte          | Aluminium-Druckguss                                                                                    |
| Werkstoff Befestigungswinkel       | Aluminium-Druckguss                                                                                    |

| <b>Merkmal</b>           | <b>Wert</b>                           |
|--------------------------|---------------------------------------|
| Werkstoff Gehäuse        | Aluminium-Druckguss                   |
| Werkstoff Modulverbinder | Aluminium-Druckguss                   |
| Werkstoff Membran        | NBR                                   |
| Werkstoff Ventilstößel   | Aluminium-Knetlegierung<br>NBR<br>POM |