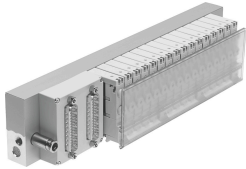


Ventilinsel VTOC

Teilenummer: 564056

FESTO



Datenblatt

Merkmal	Wert
Ventilfunktion	2x3/2 geschlossen monostabil
Ventilgröße	10 mm
Max. Normalnennendurchfluss	10 l/min bei 10 mm
Pneumatischer Arbeitsanschluss	Anschlussplatte
Betriebsdruck	0 MPa...0.8 MPa 0 bar...8 bar 0 psi...116 psi
Zulassung	c UL us - Recognized (OL)
KC-Zeichen	KC-EMV
CE-Zeichen (siehe Konformitätserklärung)	nach EU-EMV-Richtlinie
Signalzustandsanzeige	LED
Vakuumtauglichkeit	nein
Anzugszeit	100 ms
Nennanzugsstrom je Magnetspule	55 mA bis 100 ms
Nennstrom bei Stromabsenkung	13 mA nach 100 ms
Nennbetriebsspannung DC	24 V
Zulässige Spannungsschwankungen	+/- 10 %
Betriebsmedium	Druckluft nach ISO 8573-1:2010 [7:4:4]
Hinweis zum Betriebs-/Steuermedium	Geölter Betrieb möglich (im weiteren Betrieb erforderlich)
Korrosionsbeständigkeitsklasse KBK	1 - niedrige Korrosionsbeanspruchung
LABS-Konformität	VDMA24364-B2-L
Mediumtemperatur	-5 °C...50 °C
Schutzart	IP40
Steuermedium	Druckluft nach ISO 8573-1:2010 [7:4:4]
Umgebungstemperatur	-5 °C...50 °C
Elektrische Ansteuerung	I-Port IO-Link Multipol
Werkstoff-Hinweis	RoHS konform
Betätigungsart	elektrisch
Elektrisches E/A-System	ja
Inseltyp	84

Merkmal	Wert
Max. Anzahl Ventilplätze	24
Ventilinselaufbau	Festraster