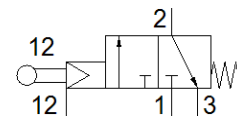


# Kugelstößelventil VMEM-BTCZ-M32C-M-G18

Teilenummer: 563773

FESTO

Dieser Typ ist für Vakuumbetrieb geeignet.



## Datenblatt

| Merkmal   | Wert   |
|---|--|
| Ventilfunktion  | 3/2 geschlossen monostabil                                 |
| Betätigungsart  | mechanisch   |
| Baubreite   | 20 mm  |
| Normalnenndurchfluss                                      | 500 l/min  |
| Betriebsdruck   | -0,95 ... 8 bar  |
| Konstruktiver Aufbau                                      | Teller-Sitz  |
| Rückstellart  | mechanische Feder  |
| Nennweite   | 4 mm   |
| Anwendungshinweis   | nicht als mechanischen Anschlag verwenden                  |
| Steuerart   | vorgesteuert   |
| Steuerluftversorgung                                      | extern   |
| Steuerdruck   | 3,5 ... 8 bar  |
| Max. Betätigungsgeschwindigkeit bei axialer Betätigung    | 0,6 m/s  |
| Max. Betätigungsgeschwindigkeit bei seitlicher Betätigung | 0,2 m/s  |
| Max. Schaltfrequenz                                       | 3 Hz   |
| Betriebsmedium  | Druckluft nach ISO 8573-1:2010 [7:-:-]                     |
| Hinweis zum Betriebs- und Steuermedium                    | Geölter Betrieb möglich (im weiteren Betrieb erforderlich) |
| Korrosionsbeständigkeitsklasse KBK                        | 2 - mäßige Korrosionsbeanspruchung                         |
| Mediumtemperatur  | -10 ... 60 °C  |
| Umgebungstemperatur                                       | -10 ... 60 °C  |
| Betätigungskraft  | 44 N   |
| Max. Kraft auf die Betätigung                             | 80 N   |
| Max. Querkraft auf die Betätigung                         | 30 N   |
| Produktgewicht  | 148 g  |
| Befestigungsart   | wahlweise:<br>Fronttafeleinbau<br>mit Durchgangsbohrung    |
| Pneumatischer Anschluss 1                                 | G1/8   |
| Pneumatischer Anschluss 2                                 | G1/8   |
| Pneumatischer Anschluss 3                                 | G1/8   |
| Werkstoffhinweis  | RoHS konform   |
| Werkstoffinformation Deckel                               | Aluminium-Knetlegierung<br>eloxiert                        |
| Werkstoffinformation Dichtungen                           | NBR  |
| Werkstoffinformation Gehäuse                              | Aluminium-Knetlegierung<br>eloxiert                        |