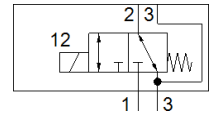
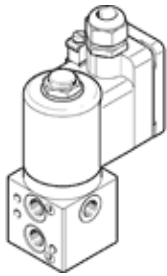


Grundventil VOFD-LT-M32-MN-FG14-F10

Teilenummer: 562883

FESTO



Datenblatt

Merkmal	Wert
Ventilfunktion	3/2 geschlossen monostabil
Betätigungsart	elektrisch
Baubreite	51 mm
Normalnenndurchfluss	450 l/min
Betriebsdruck	0 ... 10 bar
Konstruktiver Aufbau	direktgesteuertes Sitzventil
Rückstellart	mechanische Feder
Schutzart	IP65
Nennweite	5 mm
Dichtprinzip	weich
Einbaulage	beliebig
Handhilfsbetätigung	keine
Steuerart	direkt
Strömungsrichtung	nicht reversibel
Safety Integrity Level (SIL)	bis SIL 3 High Demand mode bis SIL 3 Low Demand mode
Vakuumtauglichkeit	ja
Durchfluss Kv Belüftung	0,36 m ³ /h
Durchfluss Kv Entlüftung	0,36 m ³ /h
Schaltzeit aus	9 ms
Schaltzeit ein	45 ms
Einschaltdauer	100%
Betriebsmedium	Druckluft nach ISO 8573-1:2010 [-:-:-]
Erweiterte Umgebungstemperatur	-25 - 60 °C Low Demand mode
Korrosionsbeständigkeitsklasse KBK	4
Mediumtemperatur	-10 ... 60 °C
Umgebungstemperatur	-10 ... 60 °C
Produktgewicht	560 g
Pneumatischer Anschluss 1	G1/4
Pneumatischer Anschluss 2	G1/4 NAMUR Anschlussbild
Pneumatischer Anschluss 3	G1/4
Pneumatischer Anschluss 4	NAMUR Anschlussbild
Werkstoffhinweis	LABS-haltige Stoffe enthalten RoHS konform
Werkstoffinformation Dichtungen	NBR
Werkstoffinformation Gehäuse	Aluminium hartemataliert